

へそとスキーとワインのまち。 **富良野市**

企業版

富良野ワーケーションのすすめ

本資料のいかなる部分についても、株式会社JTBと富良野市の事前の承諾を得ずに、引用・複製してはならないものとします。

富良野市について

北海道のほぼ中央に位置する富良野市。
雄大な十勝岳の眺めや、一面に広がるラベンダー畑、
脚本家・倉本聰氏が手がけたテレビドラマ「北の国から」などに描かれた豊かな大自然で知られています。

そんな富良野市は、国内外からの観光客誘致に加え、ワーケーションの誘致を積極的に行い、北海道内外から注目を集めています。



富良野市の
公式ワーケーションサイト



社会を取り巻く環境の変化に加えて通信環境の整備も進み、どこでも仕事ができる時代になってきました。選ばれる自治体になるために何が必要かを常に考えています。景観の美しさや人々のあたたかさなど、富良野の財産として誇れるものは色々ありますが、何よりも富良野市は「クリエイティビティを刺激する土地」なのではないかと感じています。

倉本先生も、この土地で自然や人と触れ合い、たくさんの作品を創られました。あらゆる人にとって創造性は大切なものですから、ぜひ富良野でワーケーションを体験して感性を、創造性を豊かにしていただきたい。ワーケーション受入による関係人口創出に向けて、行政として必要な取り組みには引き続き注力していきます。



富良野市長 北猛俊（きた・たけとし）氏

場所の魅力



- 観光：ラベンダー畑や丘陵地などの風景
多種多様な宿泊施設
Bonchi Powder Snow（スキー・スノボ）
- 農業：国内有数の野菜産地、ワイン、乳製品など
- ブランド：市町村魅力度ランキング全国第11位



学びの魅力

- 富良野市在住の脚本家
倉本聡氏の指導を受けたスタッフによる
「演劇によるまちづくり」「環境教育」などの
独自プログラム
- アウトドアなどアクティビティの宝庫

富良野にしかないワーケーション

企業の課題解決

コミュニケーション／チームビルディング

環境学習／SDGs理解促進

ワークライフバランス／健康増進

人材育成／地域理解／事業創造



ヒトの魅力

- 官民連携
市とNPO等が連携し、企業ニーズ
に合わせたオリジナルのプログラムを
提供
- 市外から移住し、起業した住民が
多く、オープンでチャレンジング

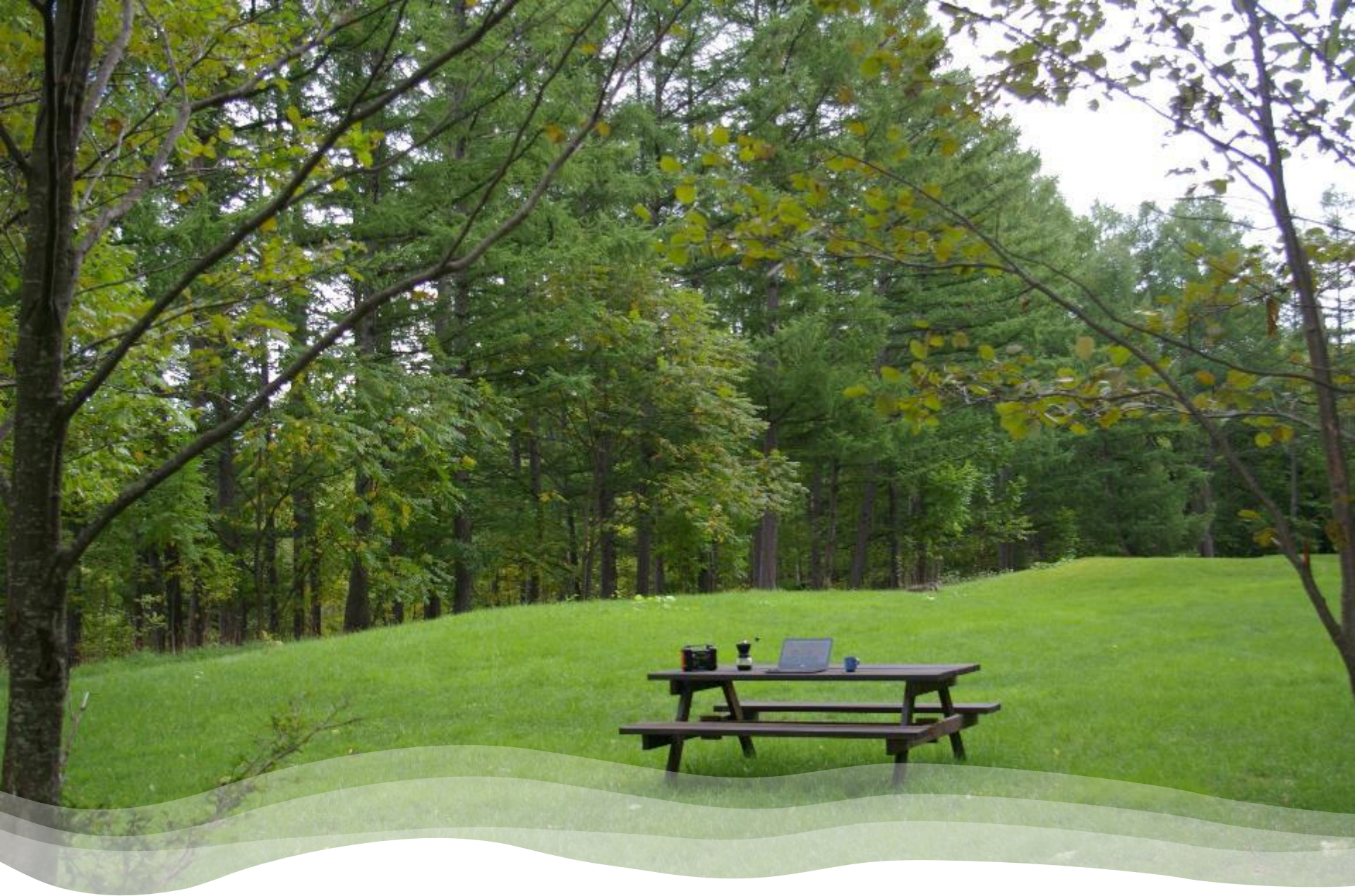
ワーケーションに来てもらいたいと考える自治体は全国各地にあります。富良野市は旭川空港から1時間ほど、札幌からも直通バスやJRでアクセスできます。たとえば首都圏からのワーケーションで「片道3時間ほどで冷涼な気候の中で仕事をし、四季折々の余暇を楽しみながら心身ともにリフレッシュしたい！」と考えた場合、富良野は条件に合います。

ここでしかできない人材育成やSDGsに繋がる体験プログラムや各分野で輝く人の魅力を知ってもらい、富良野を選んでいただきたい。また、2022年度には市内全域に光ファイバーが繋がるなど、リモートワーク環境のインフラは都会と遜色ない状況になりつつあります。

富良野市は官民の連携が取れていると評価していただくこともありますが、まだまだ発展途上です。行政だけ、民間だけでできることには限りがあり、いかに両者がうまく連携してシナジー効果を生んでいけるか。そのために役所として必要な施策は何かを常に考えています。



富良野市シティプロモーション推進課 松野健吾氏



富良野ワーケーションプログラム

富良野ならではのワーケーションプログラム

感動のそばに、いつも。 **JTB**

へそとスキーとワインのまち。 **富良野市**

NPO法人C・C・C富良野自然塾

富良野を舞台とした「北の国から」や「優しい時間」、近年では「やすらぎの郷」などで知られる脚本家・倉本聰氏が主宰するNPO法人。ゴルフ場の跡地を森に還す「自然返還事業」や、富良野の豊かな自然を生かした「環境教育事業」を行っている。



住所：北海道富良野市下御料

電話：0167-22-4019

<https://furano-shizenjuku.com/>



塾長 倉本聰 氏

富良野自然塾が提供できるプログラムは多岐にわたり、若手社員向け、管理職向け、チームでの合宿など、参加者の特性や研修の目的に合わせてアレンジしています。

46億年という地球の歴史を表現した460メートルの道を、インストラクターの解説を聞きながら辿る「地球の道」や、靴を脱いで裸足になり、目隠しをした状態で森の中の道を歩く「裸足の道」などをメインに、富良野の特性を活かしたワーケーションプログラムをお客様の目的に合わせてご提案することができます。屋外で行うアウトドアミーティングでは、いつもの会議室では出てこなかった斬新なアイデアや意見交換ができるはずですよ。



富良野自然塾 岸上夏樹 氏

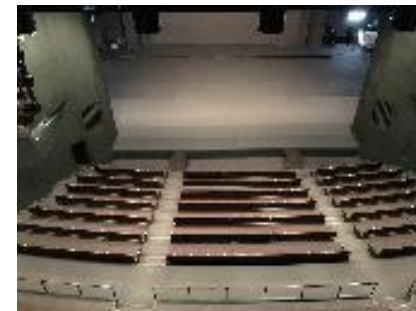
富良野ならではのワーケーションプログラム

感動のそばに、いつも。 **JTB**

へそとスキーとワインのまち。 **富良野市**

NPO法人ふらの演劇工房

富良野市が建設し「ふらの演劇工房」が管理・運営する、
全国初の公設民営劇場「富良野演劇工場」
設計の段階から倉本聰氏やプロの照明家・音響家・俳優などが参加し、
客席より舞台スペースを広く取ったり、大道具製作室・衣装室・リハーサル室・
グリーンルーム（出演者・スタッフのサロン）など創り手から見た
理想を具現化した「創り手のための劇場」です。
ここではプロの俳優から演劇を通じた「コミュニケーション」の基本を学ぶ
コミュニケーションワークショップなどのプログラム（有料）が用意されています。



住所：北海道富良野市中御料

電話：0167-22-3800

<https://www.furano.ne.jp/engeki/index.html>



演劇というのは決まった正解のあるものではなく、関わる人の意見を聞きながら、全員で作りに上げていくものです。俳優たちが基礎トレーニングとして行う「シアターゲーム」などをベースに、普段は演劇には関わらない人でも、抵抗なく恥ずかしがらずに参加できるようアレンジした内容にしています。

身体表現とは何か、伝えるとはどういうことか、「伝える」と「伝わる」の違いは何なのか。そういったことを、声を出し、体を動かしながら感じてもらう。プログラムは、若手社員向けだけでなく管理職向けや学生向けなど、段階や年代に合わせてふさわしい内容に変更します。



←富良野GROUPのコミュニケーション・プログラム



株R's Link 代表 太田竜介

コミュニケーション／チームビルディング

環境学習／SDGs理解促進

ワークライフバランス／健康増進

①富良野自然塾での森林体験プログラム（植樹&間伐体験）

本プログラムでは、元ゴルフ場の固い土をスコップで掘り苗木を植える“植樹”、そして間伐を行い、元の森の姿に戻す作業を体験します。薪で沸かしたお湯でコーヒブレイクなどいかがでしょうか。



◆森林体験プログラム（植樹&間伐体験）有料

【120分プログラム】①植樹 ②間伐

③間伐材加工（薪割り、コーヒブレイクなど）

【180分プログラム】

①植樹 ②間伐 ③山採り（天然苗の採取）

④間伐材加工（薪割り、コーヒブレイクなど）

・設定時間・所要時間 約120～180分

・設定人員 10～40名

・設定期間 2022年5月～10月

コミュニケーション／チームビルディング

環境学習／SDGs理解促進

ワークライフバランス／健康増進

②富良野自然塾での環境教育プログラム

知識ではなく、五感を使って楽しみながら地球や自然を学ぶ富良野ならではのドラマチックな体験型プログラムです。



【地球の道】

地球46億年の歴史を、460メートルの距離に置き換えた道を、インストラクターによるドラマチックな解説で辿ります。地球の環境が人類登場後のほんのわずかな時間で大きく変わっていることを実感し、未来のために何ができるかを考えます。

【裸足の道】

目隠して裸足になり、芝生・砂利・落ち葉・丸太など様々に工夫された森の中を歩きます。風の音、草のぬくもり、森のにおい、鳥や虫の鳴き声など、視覚以外の感覚で地球を感じます



◆地球の道プログラムのみ：所要60分（有料）

◆地球の道＋裸足の道：所要90～120分（有料）

・設定人員 最大200名まで

※大人数の場合複数班にわけての実施となります

・設定期間 4月下旬～11月上旬

コミュニケーション／チームビルディング

環境学習／SDGs理解促進

人材育成／地域理解／事業創造

③ 富らの演劇工房（富良野GROUP）のコミュニケーションプログラム

プロの俳優から演劇を通じた「コミュニケーション」の基本を学ぶなど、富良野ならではの体験型プログラムです。



【コミュニケーション力向上ワークショップ】

持続可能な未来を築いていくために必要なコミュニケーション能力(相手を知る、相手に伝える)を、演劇的手法を用いて楽しく学ぶワークショップ。

- ・ 所要 1～3時間
- ・ 定員 40名



←富良野GROUPのコミュニケーション・プログラム

【イニシアチブゲーム（課題解決プログラム）】

与えられた課題に対し、グループで解決していく活動です。「分析力」「発想力」「協調力」などが問われ、グループ内の信頼感が高まります。

- ・ 所要 2時間～3時間（有料）
- ・ 定員 40名



【SDGsワークショップ】

町の地図を作成するワークを通じて町の課題を共有し、解決策を導き出します。グループワークで行われるため、コミュニケーション能力も重要になってきます。

- ・ 所要 2時間～3時間（有料）
- ・ 定員 制限なし（4～5人で1グループ）

④ 現地交流プログラム

参加者層やご要望に応じて、富良野市民や学生との交流プログラムをアレンジします



地元の高校生との交流



農業体験と交流



地元住民との交流・意見交換会

一般社団法人MEGURU

関係人口の創出に向けた事業を行う一般社団法人。行政と民間をつなぐ、ハブとなるような存在を目指している。代表の齋藤雄一氏は「地域の魅力を訴求できる者」として日本ワーケーション協会により「ワーケーションコンシェルジュ」に認定されている。

一般社団法人MEGURUでは、ワーケーションに際してさまざまなプログラムをアレンジできます。富良野自然塾や演劇工場はもちろん、ワークスペースや飲食店、個人店も富良野の財産です。行政と自分たちが今後うまく連携して、富良野ならではの体験や価値を提供したいと考えています。

開拓民が集まって形成された土地ゆえに部外者もなじみやすいと言われる北海道で、富良野はとりわけ移住者や旅行者にやさしい街だと感じます。移住者でも、街やグループの中心的存在になって活躍している人がたくさんいるんです。ワーケーションで富良野を訪れた方々にも、地元の人たちと気持ちよく関わりを持ってもらいたいですね。



一般社団法人MEGURU代表 齋藤雄一氏

コミュニケーション／チームビルディング

環境学習／SDGs理解促進

ワークライフバランス／健康増進

⑤ 現地体験プログラム

富良野ならではの自然や環境を活かした体験プログラムをアレンジします

【空知川下り】

ラフトボートに乗りながら水をベースに
森との関連を伝える環境プログラム

- ・所要:約1時間45分（有料）
- ・定員:20名



【焚火を囲んで星空観察・野外サウナ】

焚火を目の前になると、人は本音での
コミュニケーションがしやすいといわれています

- ・所要：60～120分（有料）
- ・定員：20名



JTB×富良野市ならではのプラン 「富良野ワーケーションプラン」

数多くのコンテンツから目的、期間に合わせて組み合わせをし、お客様だけのカスタマイズしたプランを完成させることが可能なプランです。

設定期間：4月1日～3月31日

※コンテンツにより一部除外日あり。

設定人数：2～20名程度

体験日数：日帰り～30日程度までアレンジ可能

<提供コンテンツ例>

【コミュニケーション】

- ・地域住民との意見交換会
- ・焚火を囲んで星空観察・野外サウナ
- ・コミュニケーションワークショップ
- ・イニシアチブゲーム

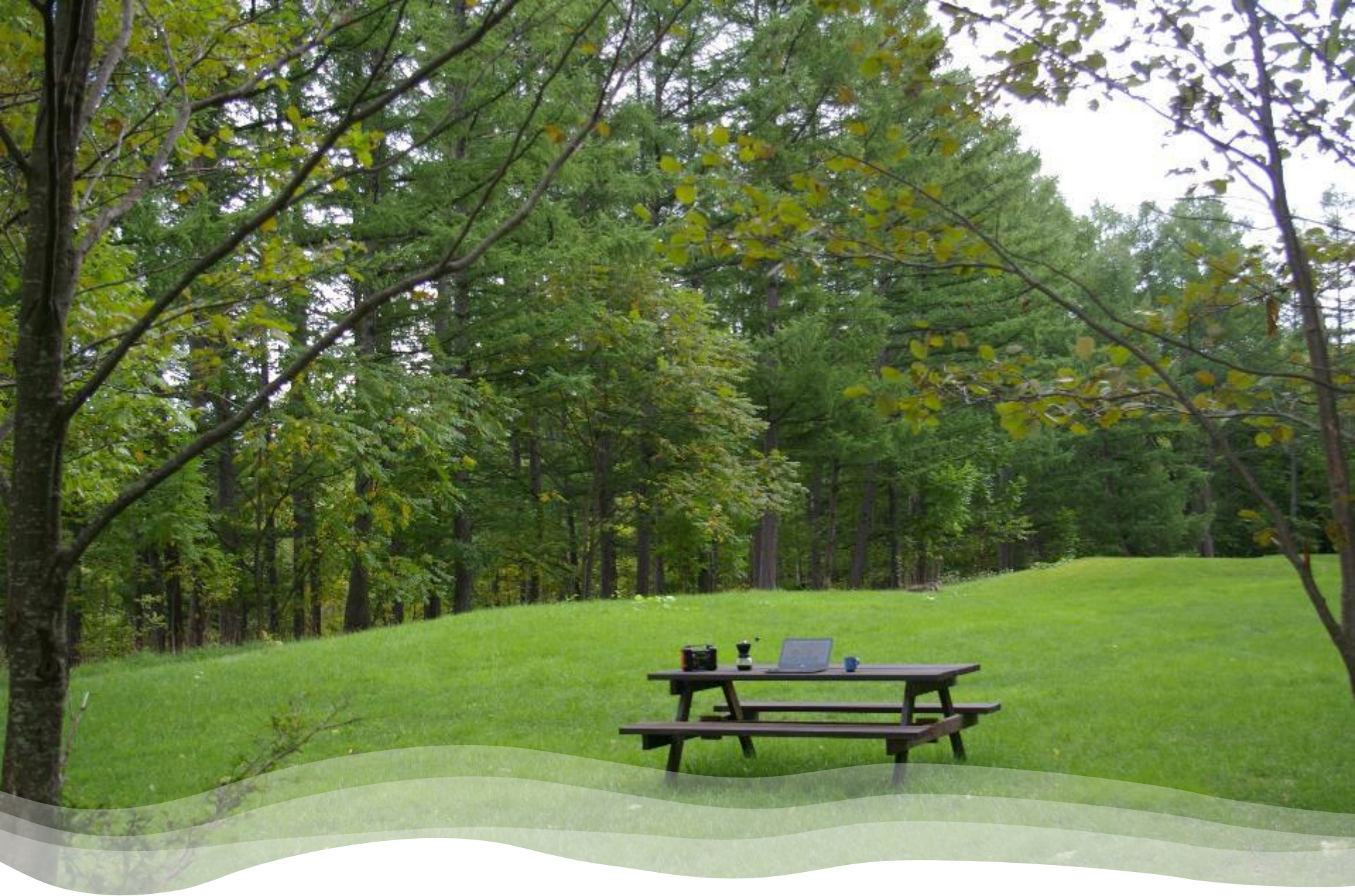
【環境教育/SDGs】

- ・富良野自然塾での環境教育プログラム
- ・SDGsワークショップ
- ・空知川下り
- ・農業体験

**ご希望の条件等は、市役所または
JTB 担当者にご相談ください**

3泊4日 日程事例

	1日目	2日目	3日目	4日目	
8時		朝食	朝食	朝食	8時
9時	移動	【業務】	【業務】	【業務(個人)】	9時
10時	羽田空港 ↓	自室、ラウンジ、 近隣のコワーキングスペース	自室、ラウンジ、 近隣のコワーキングスペース	植樹プログラム	10時
11時	旭川空港 ↓	環境教育プログラム	空知川くだり体験	アウトドアミーティング (ふりかえり)	11時
12時	富良野	昼食	昼食	昼食	12時
13時		農業体験	アウトドア ミーティング	移動	13時
14時	コミュニケーション ワークショップ	休憩	休憩	富良野	14時
15時	チェックイン	【業務】	【業務】	↓	15時
16時	【業務】	自室、ラウンジ、 近隣のコワーキングスペース	自室、ラウンジ、 近隣のコワーキングスペース	旭川空港	16時
17時	自室、ラウンジ、 近隣のコワーキングスペース			↓	17時
18時	夕食	夕食	夕食	羽田空港	18時
19時		焚火を囲んで	SDGsワークショップ		19時
20時					20時
21時	ホテル 自由時間	ホテル 自由時間	ホテル 自由時間		21時
22時					22時



富良野ワーキングスペース

*コンシェルジュ フラノ

富良野駅から徒歩4分の立地で、フリーWi-Fiと電源を備えたコワーキングスペース。誰でも無料で利用できるため、地元の高校生が試験勉強をする傍らでワーケーションに来たビジネスマンが仕事をしていることも。ふらの観光協会が運営する観光案内所を併設し、旅行者に必要な情報提供も行っている。上層階には簡易宿泊施設「Hostel TOMAR (トマール)」があり、ビル全体で旅人の拠点のような存在を目指している。



Hostel TOMAR (トマール)



Café Lounge "EVELSA"
(カフェラウンジ エベルサ)
※ドリンクオーダーで利用可



ロビースペース

住所：北海道富良野市本町2番27号

アクセス：JR富良野駅より徒歩4分

料金：ロビースペースは無料



富良野ワーキングスペース

* ホテルナトゥールヴァルト富良野（シェアラウンジ）

富良野スキー場に隣接するホテルで、2階に大人のワーケーションスペースを整備し、リモートワークや読書を楽しめる。宿泊者は無料で利用することができる。ドロップイン利用で1,000円／1時間、3,000円／1日のプランもある。



住所： 富良野市北の峰町14-46

料金： 宿泊者無料

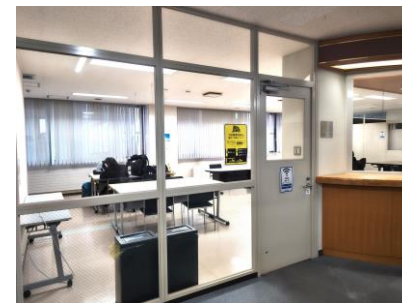
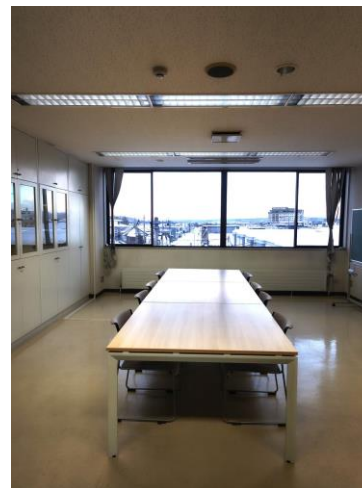
ドロップイン： 1時間 1,000円／1日 3,000円

営業時間： 9:00～21:00（ドロップイン）



* 市立富良野図書館

富良野図書館の2階・3階は、無料で利用できる執務スペースのほか、飲食物の持ち込みができるスペースもあります。各フロアWi-Fiあり。延長コードも無料で借りることができる。安価で利用できる会議室等もあり、オンライン会議などにオススメ。



図書館使用料（1時間あたり）

室名	定員	使用料	暖房料
1 サークル室1	10人	110円	30円
2 サークル室2	20人	165円	60円
3 多目的ホール	50人	550円	160円
7 研修室	20人	165円	50円
10 会議室1	35人	330円	100円
9 会議室2	15人	110円	40円
8 会議室3	15人	110円	40円

※文化会館と同様の使用料減免措置があります。入場料・会費を徴収する場合、商品の展示販売、その他の営利行為で使用する場合は、使用料の割り増しがあります。(3割～15割)

住所：北海道富良野市若松町5-10

アクセス：JR富良野駅から徒歩約10分

料金：無料・有料スペースがあります。

時間：平日10時～18時
土日 9時～17時

定休日：月曜日・祝日ほか



*フラノマルシェ

地元の企業・個人が出資し設立した「ふらのまちづくり株式会社」が運営する複合型商業施設。
地元産の生鮮食品、特産品、お土産などを購入できるほか、全天候型のアトリウム空間「タマリーバ」ではコンサートやセミナー（講演会）、フリーマーケットなどイベントも開催される。複数のカフェで無料Wi-Fiが利用可能で、ワークスペースとしても活用できる。



住所：北海道富良野市幸町13番1号

アクセス：JR富良野駅から徒歩約7分

料金：タマリーバやフリースペースは
利用無料



富良野市「ワーケーション展開費用助成金」について

へそとスキーとワインのまち。 **富良野市**

富良野市では、市外の社員等が、本市の宿泊施設に滞在し、将来的な移住・二拠点居住、サテライトオフィス進出、ローカルベンチャー、空店舗のコミュニティ創出、研修・合宿型などのワーケーション事業実施に必要な経費の一部を助成します。北海道の「へそ」に位置する自然豊かな富良野市で、ワーケーションやリゾートテレワークをしてみませんか？

令和7年度ワーケーション展開費用助成金

市外の企業等及び社員等【企業・団体の役員・社員（職員）、フリーランス・個人事業主】が、将来的な移住・二拠点居住、ローカルベンチャー、空家・空店舗等の活用、人材研修・チーム合宿のワーケーションを検討する際に、本市への訪問・滞在にかかる経費の一部を助成します。

対象者	要綱に記載		
	事業名	内容	助成額
助成対象経費 助成限度額	【親子向け】 子育て世代向け ワーケーション・ 移住体験支援事業	将来的に地方移住や二拠点居住等を考える子育て世代の家族が、賃貸住宅等に2週間以上～1か月以内で滞在した場合の家賃（宿泊費）、レンタカー代、保育料、体験教育費の一部助成 ※体験教育費は、市が別途定める助成対象基準に適合し、市と事前協議の上、滞前にプログラム参加の予約を済ますこと。	★家賃（宿泊費） 10万円を上限に2/3以内 ※光熱水費、美装費、貸布団代含む ★レンタカー 5万円を上限に1/2以内 ★保育料（1名分） 2,500円/1日を上限に1/2以内 ※最大20日間まで ★体験教育費（1名分） 5万円を上限に1/3以内 ※親がリモートワーク中の小学生を対象に平日4日以上連続したプログラム参加に限る。
	【企業社員向け】 【フリーランス向け】 転職なき移住者向け ワーケーション・ 移住体験支援事業	将来的に地方へ転職なき移住や二拠点居住を考慮する社員等が、賃貸住宅等に2週間以上～1か月以内で滞在した場合の家賃（宿泊費）、レンタカー代の一部助成	★家賃（宿泊費） 10万円を上限に2/3以内（20～40代） 10万円を上限に1/3以内（50代） ※光熱水費、美装費、布団代含む ★レンタカー 5万円を上限に1/2以内（20～40代） 5万円を上限に1/3以内（50代）
	【企業社員向け】 【フリーランス向け】 半農半X ワーケーション 体験支援事業	市内で農作業体験として従事しながら、自らの仕事も行う「半農半X」のワーケーションを実施した場合、旅費の一部を定額助成 【新規就農・雇用就農向け】※原則45歳未満 5月～6月の期間に1日あたり4時間（午前中）の農作業を連続して4日間体験 【農業者体験向け】※原則60歳未満 7月～9月の期間に1日あたり4時間（午前中）の農作業を連続して3日間体験	★旅費 【新規就農・雇用就農向け】 2万円の旅費を支給、7日間まで延長可能とし、1日あたり5千円の旅費を加算 【農業者体験向け】 15千円の旅費を支給、5日間まで延長可能とし、1日あたり5千円の旅費を加算
	【企業向け】 【企業社員向け】 【フリーランス向け】 ローカルベンチャー 検討支援事業	地域資源の活用や地域課題の解決に向けて、新規ビジネスや空家・空店舗の活用を考慮する企業等やフリーランスが、現地視察や市内事業者、団体等とミーティングを兼ねたワーケーションを実施した場合、旅費の一部を定額助成	★旅費 1名あたり道外3万円、道内2万円の定額助成 ※4泊以上滞在すること ※助成は1回の上限を2名とする
	【企業等向け】 人材育成・チーム合宿 ワーケーション実施 支援事業	企業等が社員（職員）の人材育成やチームビルディングなどを目的としたワーケーションを実施する際に要した旅費の一部を定額助成	★旅費 1名あたり道外3万円、道内2万円の定額助成 ※4泊以上滞在すること ※助成は1回5名以上で実施し、上限を10名とする
	【企業社員向け】 【フリーランス向け】 ワーケーション実施 支援事業	社員等がワーケーションを実施する際に要した旅費の一部を定額助成	★旅費 1名あたり道外2万円、道内1万2千円の旅費を定額助成 ※4泊以上滞在すること ※GW（4/26～5/6）及び7月～9月除く



←詳しくは「ワーケーションプラノ」のホームページ参照

助成金に関するお問い合わせ
富良野市シティプロモーション推進課

TEL : 0167-39-2277

iju.soudan@city.furano.hokkaido.jp

【富良野ワーケーション全般に関するお問い合わせ】

富良野市

総務部シティプロモーション推進課

北海道富良野市弥生町1番1号

E-mail iju.soudan@city.furano.hokkaido.jp

サイト <https://furano-workation.com/>

ホームページ <https://www.city.furano.hokkaido.jp/>

【富良野へのワーケーションツアーのご相談】

株式会社JTB

ビジネスソリューション事業本部

東京都品川区東品川2-3-11 JTBビル18階

E-mail isr_mktg@jtb.com
営業時間：10:00-17:00 定休日：土日祝及び年末年始

お問合せ <https://www.jtbbwt.com/business/contact/>

ホームページ <https://www.jtbbwt.com/>