

ワーケーションの 新たなカタチを創造する、 千葉県の挑戦

令和6年12月10日

千葉県商工労働部観光政策課 副主査 高梨裕乃

一般社団法人ウェルネススポーツ鴨川 事務局長 岡野大和

ちばワーケーション受入促進事業

【予算額】 1億120万円

担当 商工労働部 観光政策課 (TEL043-223-3492)

目的

首都圏近郊で豊かな自然を満喫しながら行う、千葉県でのワーケーションの魅力を、イベントへの出展やポータルサイトなどを通じて、積極的に情報発信するとともに、ワーケーションに係るプログラムの作成やコーディネーターの育成など、地域においてワーケーションの受入体制を強化するための取組を支援する。

また、新たに千葉県でワーケーションを実施する企業への助成制度を創設し、更なる受入の促進を図る。

事業概要

1 ちばワーケーション受入促進事業

展示会へのブース出展やポータルサイト等で情報発信を行うとともに、市町村と連携して受入促進を図る。

↓ポータルサイト



2 ちばワーケーション受入体制強化事業

本県でのワーケーション実施の目的となるようなプログラムの作成、コーディネーターの人材育成、情報発信など、地域の受入体制の強化に係る取組に対し、経費の一部を補助する。

- ・補助率：補助対象経費の2 / 3以内（備品購入費・工事請負費は1 / 2以内）
- ・補助上限：単独の市町村内で実施する場合 1,000万円
複数の市町村で連携して実施する場合 1,500万円

3 ちばワーケーション実施企業助成事業【新規】

企業等による合宿型ワーケーションの実施を促し平日の観光需要等の増加を図るため、実施企業に対し宿泊費、交通費等の経費の一部を助成する。

- ・助成率：対象経費の1 / 2
- ・助成上限額：120万円



ちばワーケーション実施企業助成事業

【予算額】 36,000千円

目的

担当 千葉県庁 商工労働部 観光政策課 (TEL043-223-3492)

首都圏にある立地優位性を活かし、**企業等の合宿型ワーケーションの実施を促すため**
宿泊費、交通費等の経費の一部を助成し、平日の観光需要等を図る。

事業概要

- ・ 助成対象者 : 合宿型ワーケーションを実施する企業 等
- ・ 助成要件 : ①事業実施期間中に合計30人泊以上
②金曜日を除く平日、日曜日で実施
③企業等の業務の一環として、オフサイトミーティング、越境学習、
新人研修、役員研修等の実施
④本事業に参加する人員は、助成対象者の社員および会員
- ・ 助成対象経費 : 宿泊費 : 上限25,000円/泊
交通費 (現地まで) : 上限5,000円/人
交通費 (二次交通) : レンタカー1台当たり上限10,000円/日
タクシー 1台当たり上限 5,000円/日
施設等利用料 : 上限6,000円/人
- ・ 助成率 : 対象経費の2分の1
- ・ 助成上限額 : 1,200千円



ちよっとちかばでワーケーション
CHIBA WORKCATION



ウェルネススポーツ鴨川×ワーケーション

||

鴨川ワクトレ



【ワーケーションの現状】

ワーケーション(Worcation) ◀ コロナ禍で注目

||

ワーク(Work) + **バケーション**(Vacation)



バケーション色に対する**アレルギー**



日本の企業文化・仕事観

- 企業 仕事の状況を**管理**したい
- 労働者 **決められた時間・場所**で得られる仕事感



日本では目論見通りには普及していない。

【地域の受入れの現状】

ウェルネススポーツ鴨川 (2019年3月設立)



2019年～ 個人向け**ロゲイニング** を展開



コロナ禍 ▶ 団体旅行のスタイルが変化
オープンエアな空間での活動



2021年～ 企業・学校などの**団体向け研修プログラム**
「ロゲイニング×スタディ(ロゲスタ)」に発展



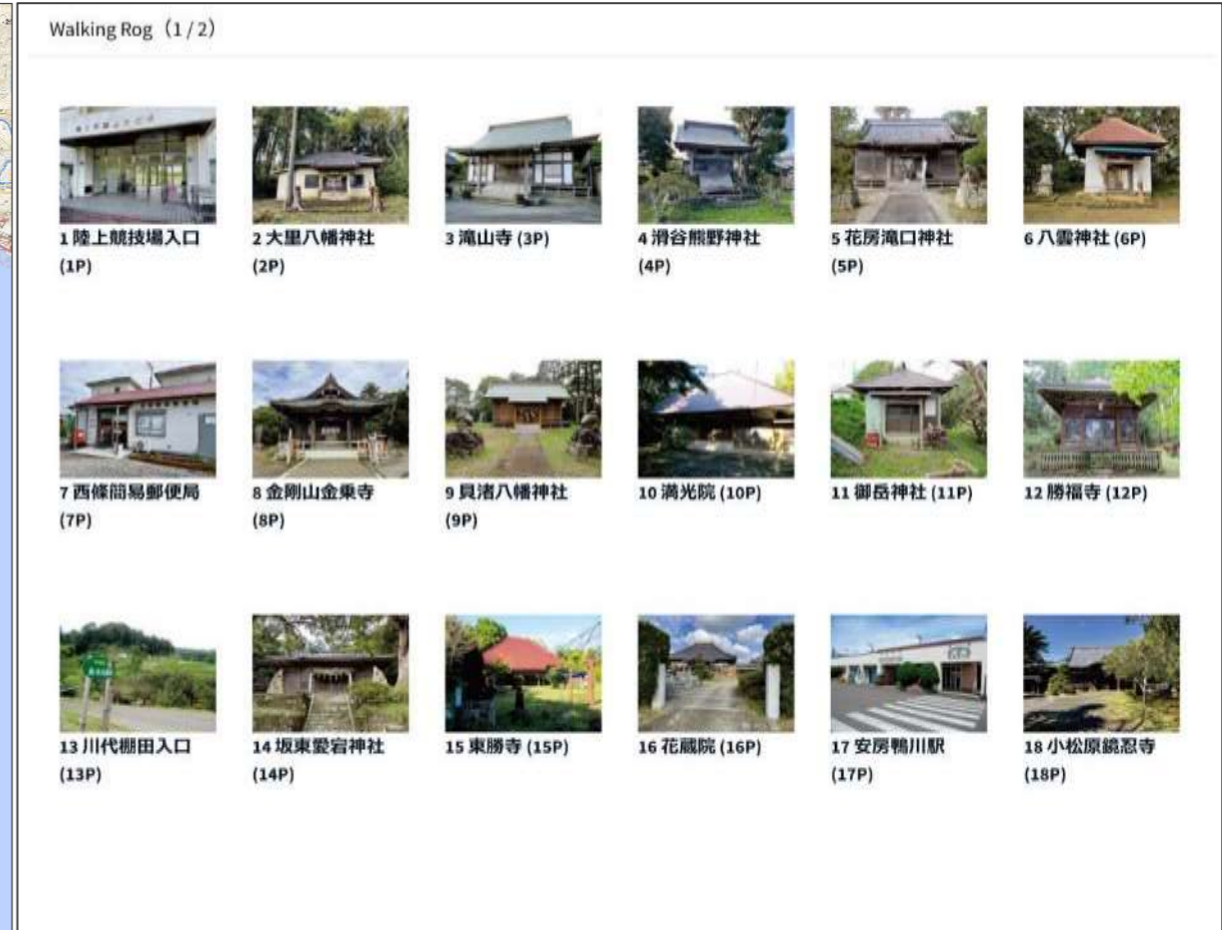
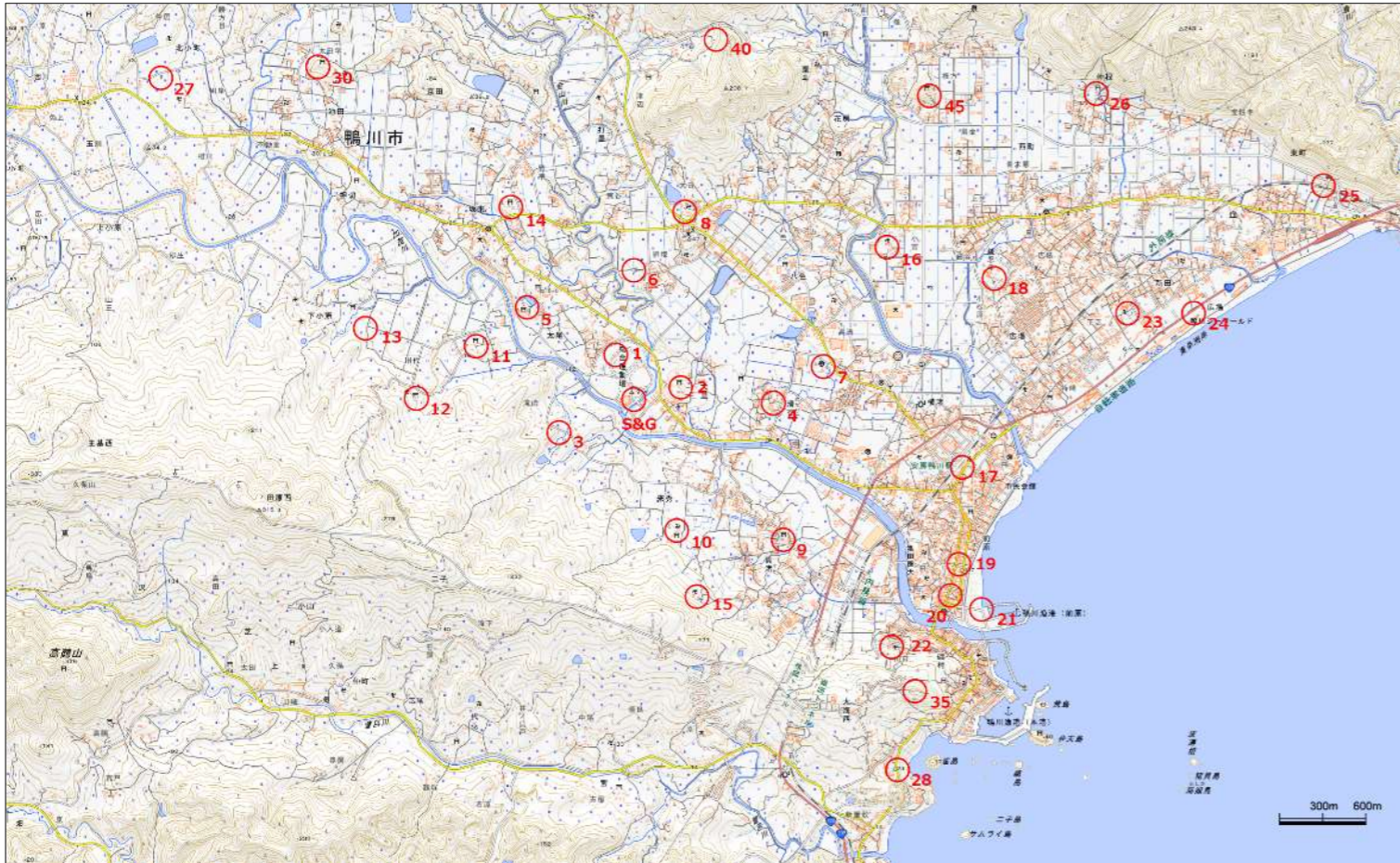
大手旅行代理店を通じて、年々販売拡大

新 コロナ禍にも対応したロゲイニングを通じて学ぶ研修プログラム 新しい研修ツアー ロゲスタ | ロゲイニング×スタディ

地域全体がフィールドとなる欧米発アウトドアスポーツ「ロゲイニング」をベースとしたスタディツアー「ロゲスタ」

テーマに応じて設定されたミッションをもとに、地図を片手に地域を巡る。獲得した得点で他者と競うゲーム性を有しながら、同時に歴史や文化、社会などの学びもある、ココロとカラダをフル活用する新しい研修プログラム。

- ✓ 地図と地点の写真一覧を頼りに
- ✓ 各地点に到達すると
設定された得点をゲット
- ✓ 制限時間内により多くの得点を
獲得したチームの勝利



【ウェルスポの仮説】

企業・学校などの団体向けには**研修色**を高めて訴求した方が有効



団体向け研修プログラムを発展

ロゲイング×スタディ

+

地域のより広いエリアを活用した体験・研修プログラム

||

団体向けワーケーション・プログラム

「**鴨川ワーキング・トレーニング（鴨川ワクトレ）**」

「ロゲイニング×スタディ」がベース

テーマ・プログラム

夜の街歩き ●居酒屋交流
●座談会

精神文化 ●写経
●巫女体験
●陶芸・創作

食 ●郷土料理づくり
●地産地消BBQ

一次産業 ●農作物収穫
●スポーツ草刈
●どろんこスポーツ

エコ・環境 ●ビーチクリーン
●スポーツ草刈
●自然観察

**スポーツ
フィットネス** ●マリンスポーツ
●ビーチスポーツ
●筋トレ

宿泊・ワーキング

場所

市内飲食店
誕生寺・清澄寺
天津神明宮
陶芸等体験施設
郷土料理体験施設
小湊さとうみ学校
市内農家
中山間地域
川代棚田
内浦海岸・市内海岸
中山間地域
大山千枚田 等
市内海岸
小湊さとうみ学校
鴨川市総合運動施設
市内宿泊施設
市内カフェ 等

学び

都市×地域交流
地域課題の共有
二次的展開の誘起
精神文化・歴史伝統
自己内観
食文化
地産地消
地域課題の共有
農林水産業への理解
地域課題の共有
SDGs・環境意識
健康リテラシー
運動機会の創出
リラクセーション

期待される効果

《参加団体》
チームビルディング
異日常体験の刺激による
生産性の向上
地域との交流による
地域活動への参画
二地域居住
サテライトオフィス進出
《受入地域》
消費行動による
地域経済の活性化
参加団体との協働
共有した地域課題の解決
新しい観光スタイル確立
移住・定住促進

【拠点】

小湊さとうみ学校

廃校を活用した

スポーツ・文化合宿・交流施設

<スポーツ・文化施設>

人工芝グラウンド 空調付き体育館

多目的室

<宿泊> 116名収容

全館FreeWiFi

2022年2月オープン

指定管理：ウェルネススポーツ鴨川

(2023年4月～)



人工芝グラウンド



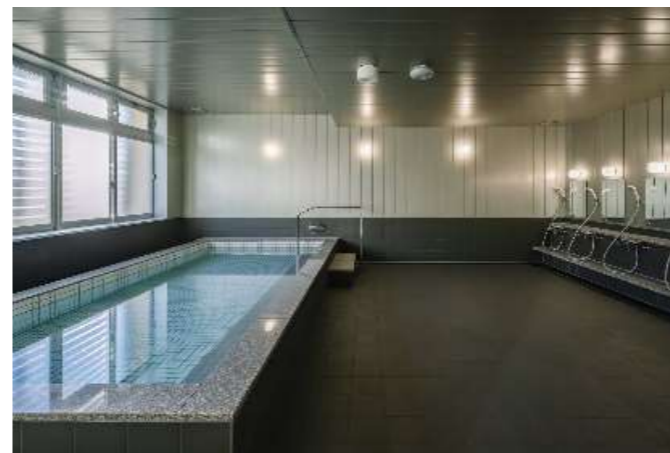
空調付き体育館



多目的室 (全7室)



食堂



大浴場



和室 (宿泊)

日本テレワーク協会×ウェルネススポーツ鴨川 | 鴨川市地域課題 Day Break

2024年10月30日@小湊さとうみ学校

地域で活動する企業・団体・行政と交流

鴨川市の抱える地域課題の共有

参加者の得意分野を活かした解決に向けたアクションプラン



日本テレワーク協会×ウェルネススポーツ鴨川 | 地産地消BBQ交流会

2024年10月30日@小湊さとうみ学校

鴨川産の食材・酒を楽しむバーベキュー

参加者と地元の交流

関係性の深化から具体的なアクションへ



日本テレワーク協会×ウェルネススポーツ鴨川 | E-BIKEロゲイニング

2024年10月31日 @鴨川市内

E-BIKEをつかって鴨川市内でロゲイニング

鴨川七里収穫体験

川代柿ノ木台棚田の保全活動の学び



団体向けワーケーション・プログラム

鴨川ワーキング・トレーニング（鴨川ワクトレ）



日本に合ったワーケーションのスタイルの提案

鴨川市 及び 周辺地域における団体誘客に
一つの新たな流れを生み出す