

「東洋のフロリダ」

鹿児島県肝付町 ワーケーション事業の紹介



Overview

県内で2番目に
大きな町だよ！

- ◇ 人口 / **14,099人** ※R4.2月末時点
- ◇ 面積 / 総面積は308.10平方キロメートル
- ◇ 気候 / **平均気温18~19℃前後**
降水量は2,600mm以上
- ◇ 施設 / 病院・診療所：8施設、歯科医：6施設

小学校：5校、中学校：4校
義務教育学校：1校、中高一貫校：1校
准看護学校：1校

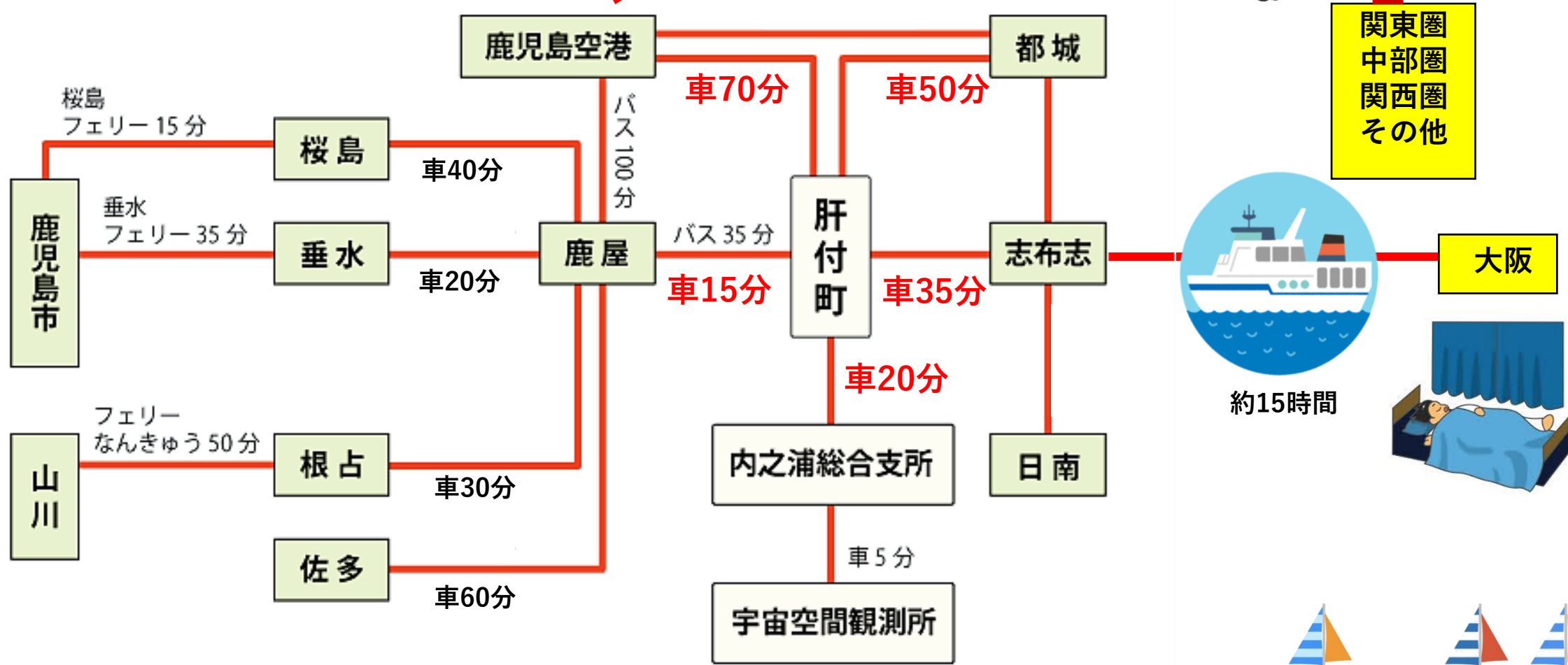
温泉：2施設、宿泊施設：9施設

スーパー：4店舗、コンビニ：11店舗

温暖多雨



アクセス



鹿児島 ハイウェイ



「肝付町の自慢」

本土唯一の
発射台



JAXA内之浦宇宙空間観測所

ウミガメの
産卵が見れる



人工物が一切ない海岸

品評会で
何度も優勝



肝付町の黒牛

国内にここしかない
地理的表示保護制度（2017年登録）



辺塚だいたい

地域交流型ワーケーション施設 『海辺の音(ね)』

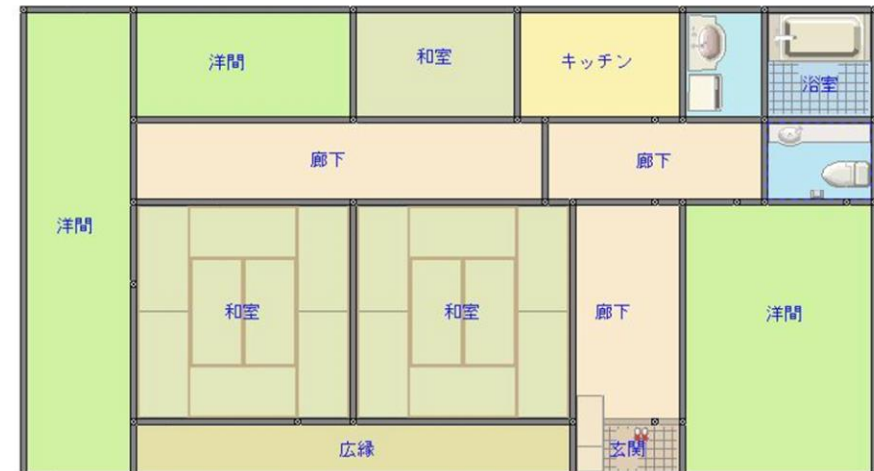


間取り：3LDK
設備：生活用品は備わっています
Wi-Fiが利用できます
寝具はありません（レンタル可）

利用料金：1,000円/日

☆場所はこんなところ

- ① 人気の内之浦海岸まで徒歩5分以内
- ② 24H営業コンビニまで徒歩3分
- ③ スーパーまで徒歩圏内
- ④ JAXA宇宙空間観測所まで車で5分



地域交流型ワーケーション施設 「海辺の音(ね)」

キッチンシンク
は新品です



食器は充分
あります



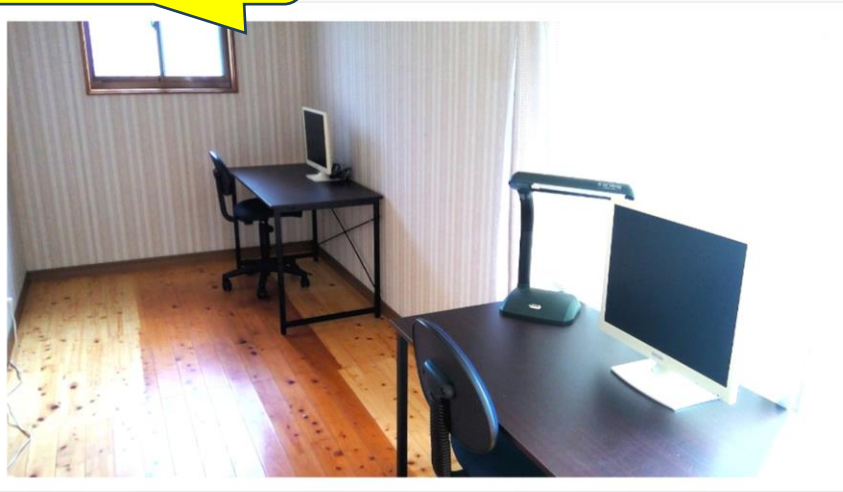
広い和室で
リラックス

高級感ある
リビング

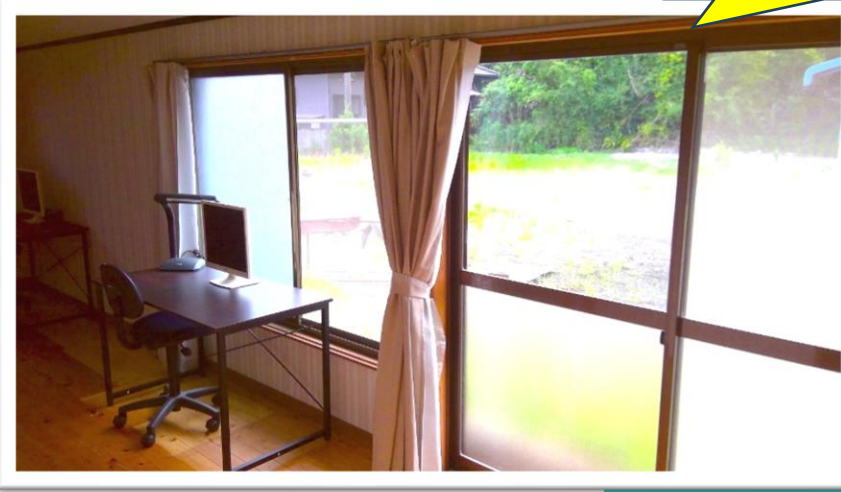


地域交流型ワーケーション施設 『海辺の音(ね)』

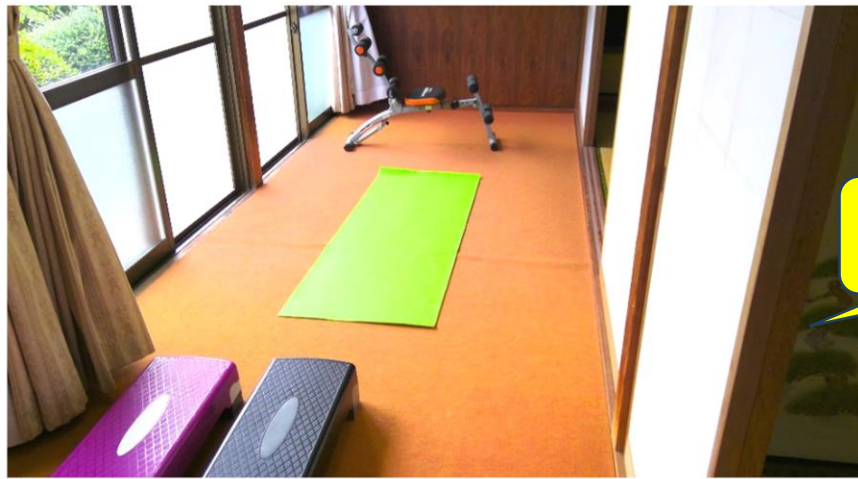
ワークスペース
を準備しました



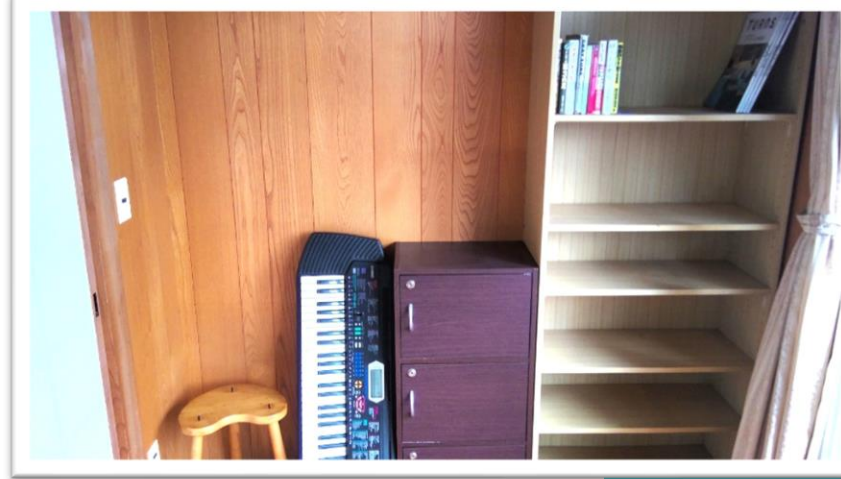
大きな窓からは庭
が見えます



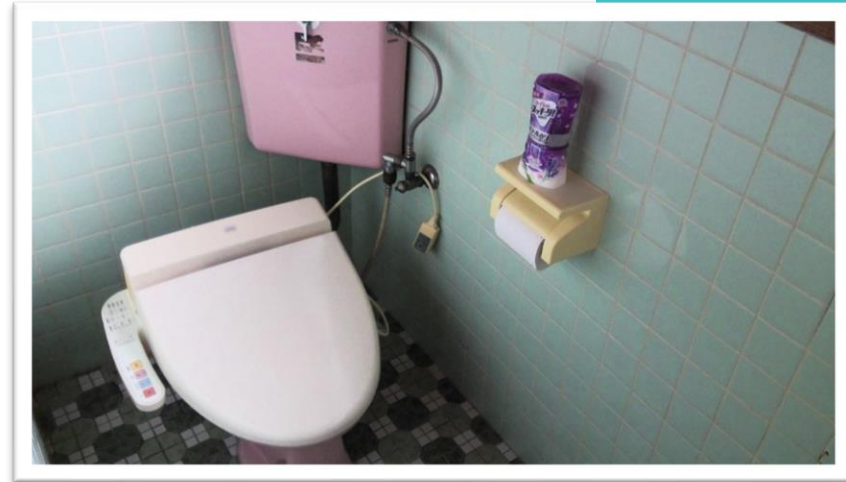
電子ピアノや
書籍も準備



健康器具も
揃えました



地域交流型ワークショップ施設 『海辺の音(ね)』



地域交流型ワーケーション施設 『海辺の音(ね)』

ガレージがあるので
台風が来ても安心



車2台のスペース
有ります



カセットコンロ式
だから安心



お庭で仲間
とBBQ



ワーケーション+コンテンツ

POINT

WORK

オフサイト

非日常的な場所で仕事をする

非日常的な場所で仕事および合宿研修を行うことで、精神のリフレッシュだけでなく、業務の効率向上、組織の絆力のUPを目指す。



ビジネス創出

地域とつながり新しいビジネスチャンス

地域企業や人々とつながり、新たな視点とインスピレーションから、ビジネスチャンスを創出する。



フリーランス

地方でテレワークを応援

個人で地方に滞在し、生活・家族と仕事のライフ・バランスを考えてみる。



地域課題解決

スキル・アップ×地域貢献

地域課題のスタディ・セッションを実施し、個々のスキルUPと地域貢献につなげる。



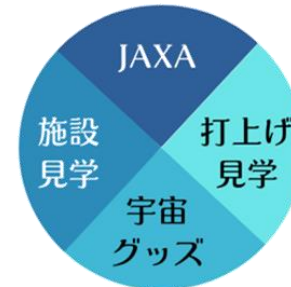
波音でリフレッシュ



海岸線×ドライブ



本土唯一のロケット



VACATION



地域資源

ビジネスチャンス我希望する町内企業



おおすみ半島スマート エネルギー株式会社

再生可能エネルギーの地産地消

肝付町の第3セクターとして、
太陽光・水力・風力可能エネ
ルギーを供給する地域電力会社

新村畜産 村商株式会社

ICTを取り入れたスマート農業

「肝付町から世界へ展開する和
牛ブランドを展開する新村牧場
は、全国から視察が訪れる



山佐木材株式会社

1500件を超える施工実績

林業経営から製材や集成材の
加工、住宅施工までグループ
で一気通貫型モデルを確立

地域課題

ホテル&温泉施設の再建を願う地域

肝付町営 コスモピア内之浦

令和2年9月22日から全館休

建 物：鉄筋4階建て

宿泊定員：93名

客 室：和室13室、洋室26室

駐 車 場：40台

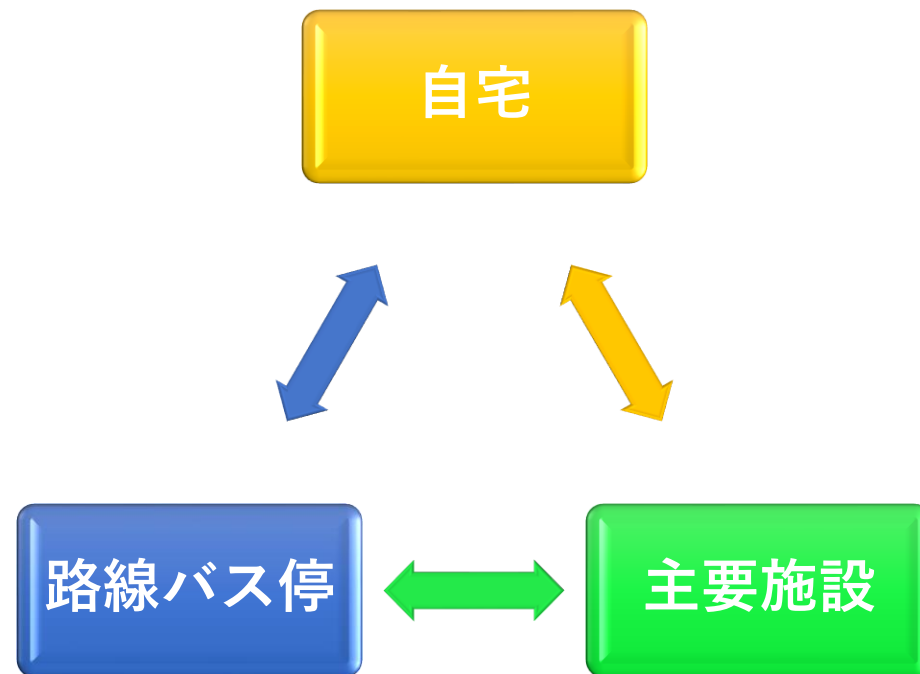


地域課題

公共交通機関の衰退と交通弱者を救う事業

AI
肝付町
おでかけタクシー
AI運行
乗合
タクシー

2019年スタート
片道1回200円



ワーケーション+コンテンツ

POINT

WORK

オフサイト

非日常的な場所で仕事をする

非日常的な場所で仕事および合宿研修を行うことで、精神のリフレッシュだけでなく、業務の効率向上、組織の絆力のUPを目指す。



ビジネス創出

地域とつながり新しいビジネスチャンス

地域企業や人々とつながり、新たな視点とインスピレーションから、ビジネスチャンスを創出する。



フリーランス

地方でテレワークを応援

個人で地方に滞在し、生活・家族と仕事のライフ・バランスを考えてみる。



地域課題解決

スキル・アップ×地域貢献

地域課題のスタディ・セッションを実施し、個々のスキルUPと地域貢献につなげる。



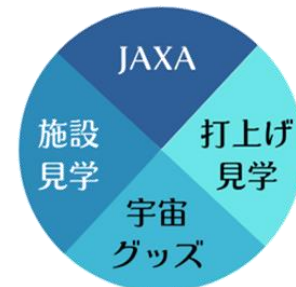
波音でリフレッシュ



海岸線×ドライブ

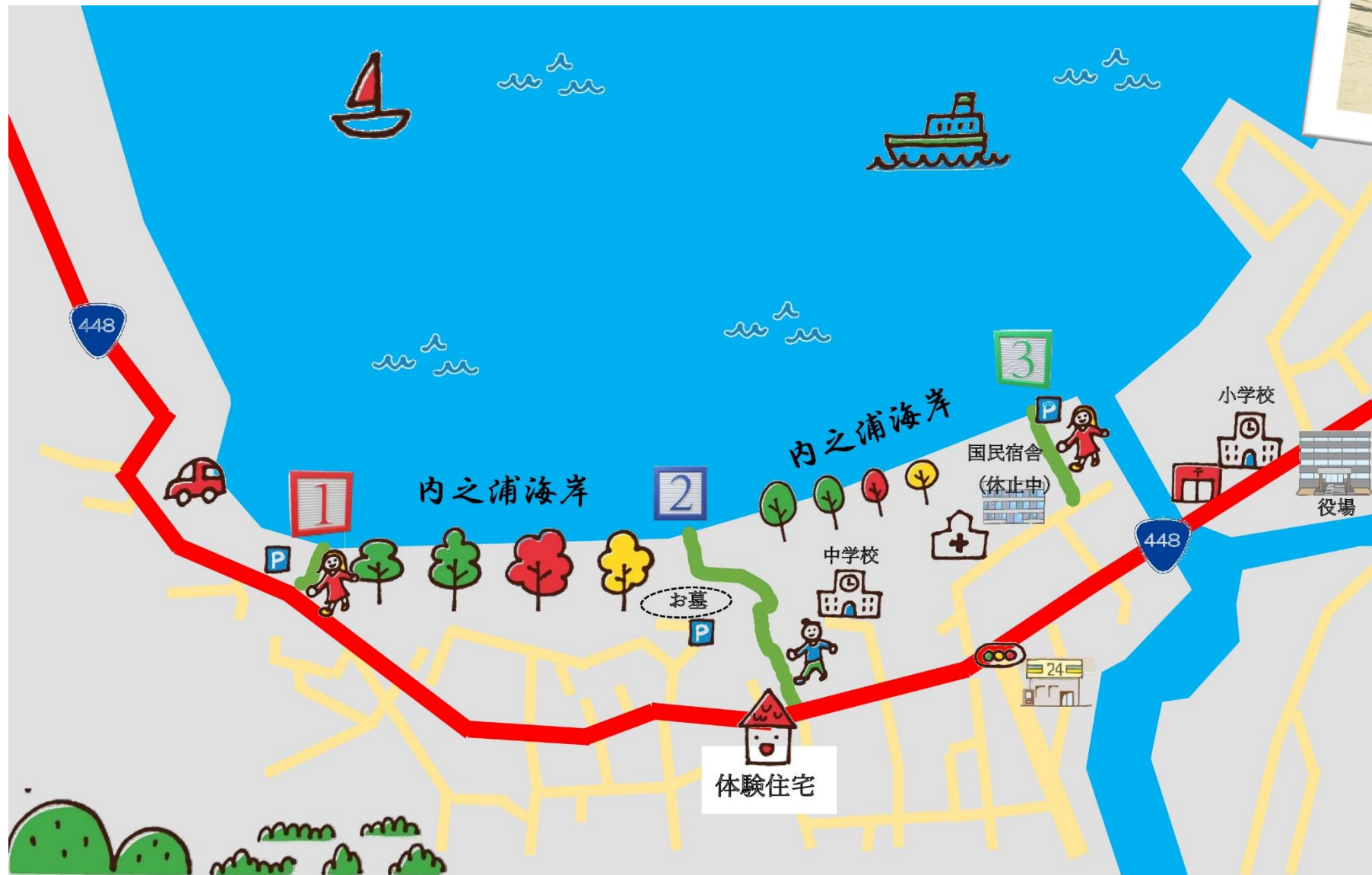


本土唯一のロケット



VACATION

1. 波音でリフレッシュ「内之浦海岸」



シーカヤック、SAP
が無料レンタル



2. 海岸線×ドライブ「R448」



No	名称	No	名称
①	志布志石油備蓄	⑨	宙（そら）の家
②	轟の滝	⑩	JAXA内之浦宇宙空間観測所
③	権現山		
④	東風泊漁港	⑪	岸良海岸
⑤	内之浦海岸	⑫	湯の谷温泉
⑥	内之浦漁港	⑬	第十船間橋
⑦	叶岳展望台	⑭	五郎ヶ元の湧き水
⑧	火崎灯台	⑮	辺塚海岸



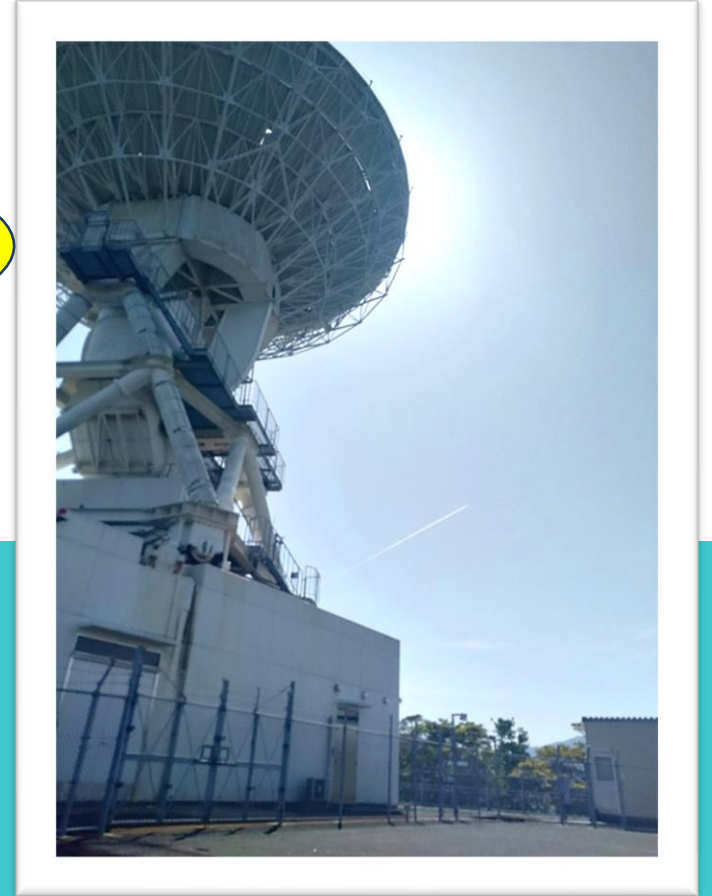
3. 本土唯一のロケット発射台「JAXA」



優先席

職員案内

- ① 施設見学
- ② 打上げ見学
- ③ 宇宙グッズ



肝付町に桜島降灰のリスク



単位：g/m²

	H24	H25	H26	H27	H28	H29	H30	R元	R2	R3	R4	Ave	過去最大 (S60)
20Km以内 (33ヶ所)	342,378	295,501	175,772	202,453	23,886	49,566	125,808	72,796	68,272	20,283	20,700	127,038	1,100,728
20Km以遠 (29ヶ所)	5,327	6,582	2,437	4,166	1,106	832	2,761	1,170	1,475	888	533	2,480	21,684
肝付町 (高山)	539	428	188	357	23	25	19	34	159	27	5	164	993
合計	347,705	302,083	178,209	206,619	24,992	50,398	128,569	73,966	69,747	21,171	21,233	129,517	1,122,412



ワーケーション関連補助金



かごしまワーケーション 実施支援事業補助金



○ 事業概要

鹿児島への移住を見据えている個人や地域の市町村、企業、団体との連携を検討している県外企業が、県内でワーケーションを実施する際に係る経費を助成します。

1人あたりの
補助上限額
10万円
補助率 1/2

○ 対象者

- (1) 県外在住の個人
- (2) 県内に事業所を有しない県外の企業

○ 対象経費

経費の内容	経費の詳細	※詳しくは実施要領をご確認ください。
宿泊費	本県に滞在している間の宿泊費	
住居賃料	本県に滞在している間に発生する住居の賃料	
施設利用料	仕事場、会議室として利用する施設の使用料	
交通費	公共交通機関利用料及びレンタカーの借り上げ料	
執務環境の整備費用	勤務に必要なOA機器、家具などのレンタル費用	
その他	知事が特に必要と認める経費	

○ 事業内容

補助対象者は、本事業の公募があった日から2023年（令和6年）1月末までの期間に本県に1週間以上滞在し、以下の事業を実施する必要があります。

- (1) 県外在住の個人
ワーケーション実施前、または実施中に鹿児島県へ移住の相談を行うこと。
- (2) 県外の法人企業
県内の市町村、企業または団体との交流を行うこと。



問い合わせ先
鹿児島県商工労働水産部
産業人材確保・移住促進課 移住促進係
TEL 099-286-3098 FAX 099-286-3599
MAIL iju@pref.kagoshima.lg.jp

「肝付町移住促進レンタカー補助金」

レンタカーで 🎵 肝付町に行こう！

移住希望者のレンタカー費用を
アシストします 🍷

最大5万円
補助

