



簡単に始める！ LGWANで使える！ トータルリモートワークソリューション

丸紅情報システムズ株式会社
IT基盤ソリューション事業本部

丸紅情報システムズについて

MSYS

**Marubeni
Group**

商号	丸紅情報システムズ株式会社
英文社名	MARUBENI INFORMATION SYSTEMS CO., LTD.
略称	MSYS
設立	1965年（昭和40年）5月
資本金	15億 6512万円
代表取締役社長	渡辺 亮一
事業内容	コンピュータ、ネットワーク、情報システム等における最先端技術を基軸として、あらゆる産業のITライフサイクル全般に対するソリューションを提供すること。
従業員数	598名（2021年4月1日 現在）
株主	丸紅株式会社 100%

5

事業所

5

関係会社

日本

丸紅情報システムズ株式会社

本社

大阪支店

名古屋支店

九州営業所

欧州駐在員事務所（デュッセルドルフ）

日本（東京、他）

株式会社イーツ

テスコ株式会社

丸紅ITソリューションズ株式会社

アメリカ（カリフォルニア）

Marubeni Information Systems USA Corporation

シンガポール（シンガポール）

Marubeni Information Systems(S) Pte.Ltd.

リモート アクセス サービス

MRAS

MSYS Remote Access Service

LGWAN環境で
リモートワークが可能になります!

J-LIS 承認済み



自治体向け
リモート
アクセスサービスを
提供!

自治体ではリモートワークできない？

MSYS



自治体では、**自治体独自の閉鎖網であるLGWAN**の中でシステムを運用している為、**セキュリティガイドライン**により**外部からのアクセスが不可能で、リモートワークが行えないのが現状です。**



個人情報が入ったPC
持ち出し厳禁



自宅から庁内の情報シ
ステムへの接続不可



閉域SIM方式での
コストの懸念

自治体向けリモートアクセスサービスを提供します。 M S Y S



LGWAN環境でリモートワークが可能になります！

POINT 1

庁内端末にアクセス

LGWAN環境にある普段お使いの端末を遠隔から利用することで、外部でも庁内勤務に近い業務が行えます。

POINT 2

専用アプリ不要

クライアント端末にリモートアクセスに関する専用のアプリケーションをインストールする必要はありません。

POINT 3

出張先でも利用可能

ご自宅以外でも、出張先、選挙時には公民館、災害時の復旧対応等でも、インターネットからアクセスが可能です。

POINT 4

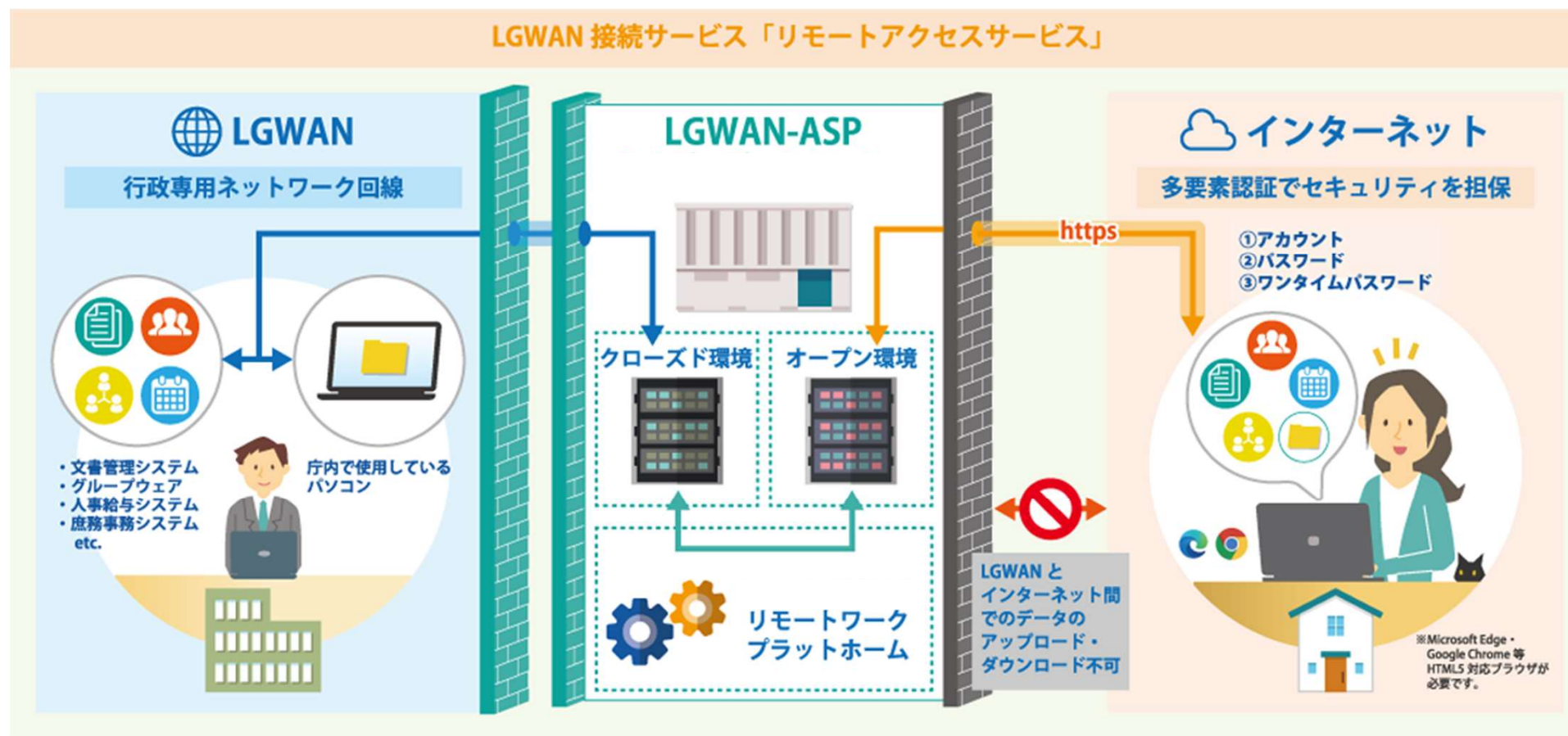
DX・働き方改革

アフターコロナや、家族の介護や育児で在宅の機会が多い職員様でも、ご自宅からアクセスし業務を行う事で、ワークライフバランスの実現にも繋がられます。

リモートアクセスサービス

MSYS

LGWAN 接続サービス「リモートアクセスサービス」



ウェブ ミーティング

mingle



ウェブミーティングサービス mingle

MSYS

会議室一覧

ホストは作成した会議室を一覧から確認することができます。
会議開催もこの一覧から行います。

会議室を予約
会議室名と日時、内容を入れて、簡単に会議室が作成できます。

Web会議室ID	Web会議室名	内容	開催日時(開始)	開催日時(終了)
c2aeb356a07b79897570c4f6c21b28ead1a5	ユーザー1 会議室名	ユーザー1 内容	2020-11-11 16:00	2020-11-11 17:00
9363653ac297415c019d681b143d413891281	ユーザー1 会議室名2	ユーザー1 内容2	2020-11-14 09:00	2020-11-14 10:30
1825096243984693651614f26b53e33493f01	ユーザー1 Web会議室3	ユーザー1 内容3	2020-11-14 14:00	2020-11-14 15:00
2e0c0959f0982a1373d057ac7afdb51ab6284d	ユーザー1 Web会議室4	ユーザー1 内容4	2020-11-12 15:00	2020-11-12 16:00
43db20d6f65ae1693c1c746131868-3e612728	ユーザー1 Web会議室5	ユーザー1 内容5	2020-11-21 17:00	2020-11-21 17:00
0a4e0209822716574e7a1a7a7855c31e3d1d	ユーザー1 Web会議室6	ユーザー1 内容6	2021-01-10 17:00	2021-01-10 17:00
cb7a1d775e600f1e4c0497d2c9a9d41eb9b98	ユーザー1 Web会議室7	ユーザー1 内容7	2021-01-23 13:00	2021-01-23 13:00
0a3a6b3725971b6e0cdd6955d09120f62b8b4	ユーザー1 Web会議室8	ユーザー1 内容8		

会議室登録画面から開催が可能。
会議室情報をコピーし招待も可能です。

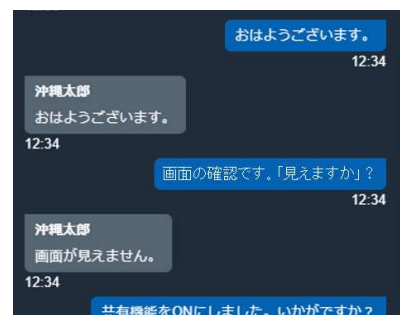
Web会議開催画面



ホストは会議開催を選択します。
ゲストはログインするとすぐに会議室画面が開きます。

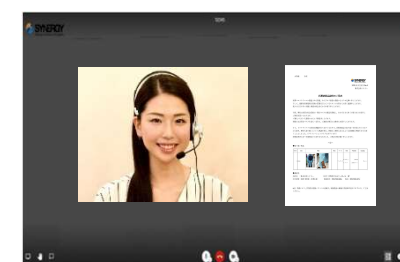


チャット機能



映像や声が聞こえない環境の場合でも文字で伝えることができます。

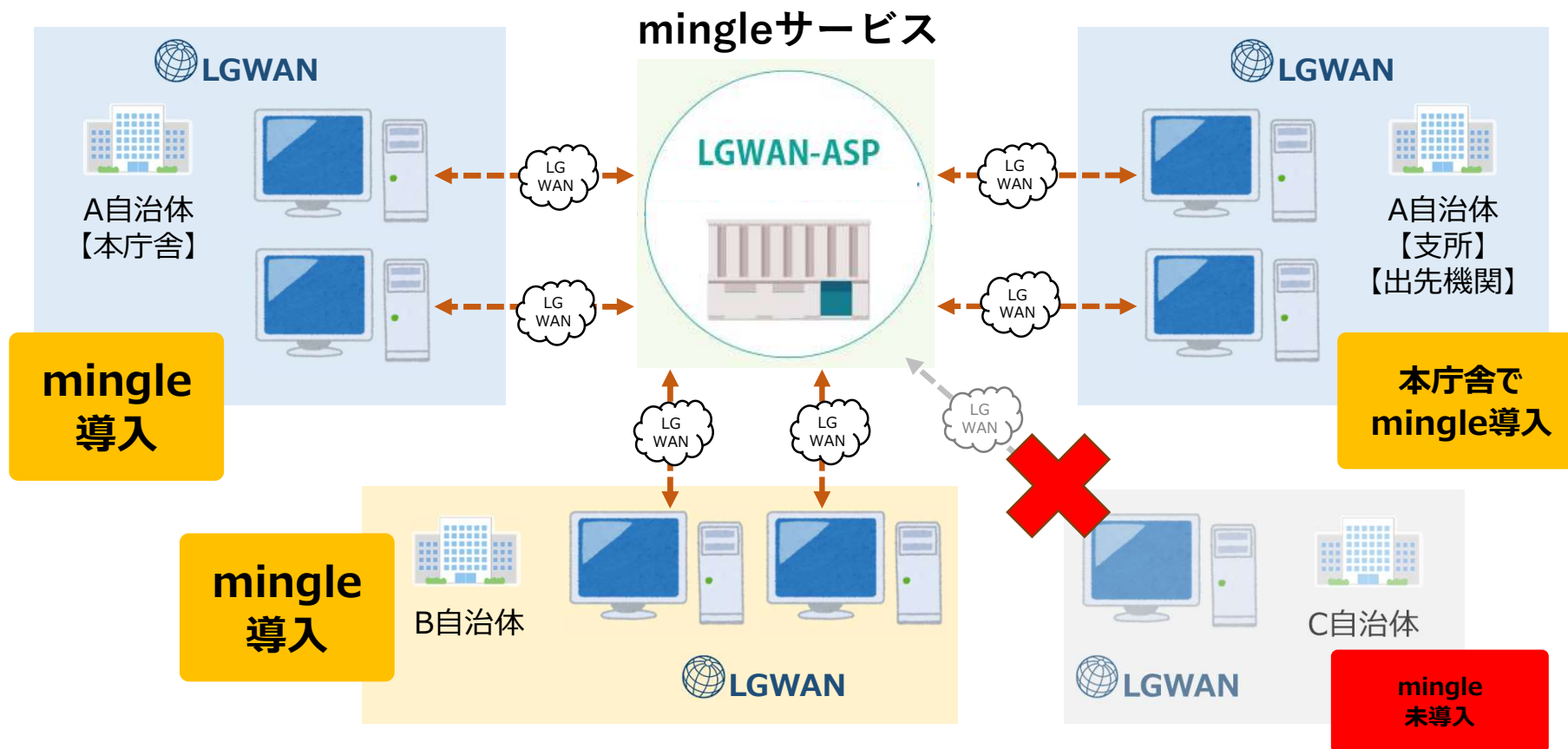
共有機能



会議中に確認したいデータを画面上で共有でき、データを全画面表示にすることも可能です。例) 提案書など

ウェブミーティングサービス mingle

MSYS





ビジネスチャット



コミュニケーション課題を解決！

MSYS

＜コミュニケーションのオーバーヘッドをDXで改革＞



コミュニケーションの現状



ちょっと会話したい・・・
どこにいるのかな・・・
打ち合わせに行かなくちゃ・・・

 SokeChat



DXで
コミュニケーション改革！



自席にいたまま、庁内・支所とコミュニケーション
組織ごとの意見や資料交換が可能
Web会議と組み合わせれば、会議も自席で

1

庁舎内及びLGWANネットワーク内の支所・出先機関でチャットが利用できます。

2

出先のノートPC、自宅のPC、スマホ等インターネット環境からもチャットが利用できます。

3

サービスを利用している自治体様間であれば相互接続も可能です。

ビジネスチャットサービス



MSYS

The screenshot displays the SokeChat web application interface. On the left, a sidebar contains a 'チャンネル' (Channels) section with a list of channels including '# 0002:プライベート' and '# general', and a 'ダイレクトメッセージ' (Direct Messages) section. A green callout points to this list, stating '参加しているチャットチャンネルリスト' (List of chat channels you are participating in). The main area shows a chat window for the channel '# シナジー本社プライベート'. It displays a list of messages, with a green callout indicating '現在のチャットチャンネル名' (Current chat channel name). Below the messages, there is a section for '絵文字と人々' (Emojis and People) with a grid of various emojis. A green callout points to this section, stating '豊富な絵文字で反応' (React with a rich variety of emojis). At the bottom of the chat window, there is a 'メッセージ入力エリア' (Message input area) with a text input field and a send button. A green callout points to this area, stating 'メッセージ入力エリア' (Message input area). On the right side of the chat window, there is a section for 'アップロードファイルのプレビュー表示' (Preview of uploaded files), showing a list of files with their names and thumbnails. A green callout points to this section, stating 'アップロードファイルのプレビュー表示' (Preview of uploaded files). At the top right of the chat window, there is a section for '自身のメッセージは右側表示' (Own messages are displayed on the right), showing a list of messages with their content and timestamps. A green callout points to this section, stating '自身のメッセージは右側表示' (Own messages are displayed on the right). At the bottom right of the chat window, there is a section for 'マイアカウントでアバター登録' (Register avatar with my account), showing a list of avatars. A green callout points to this section, stating 'マイアカウントでアバター登録' (Register avatar with my account).

現在のチャットチャンネル名

参加しているチャットチャンネルリスト

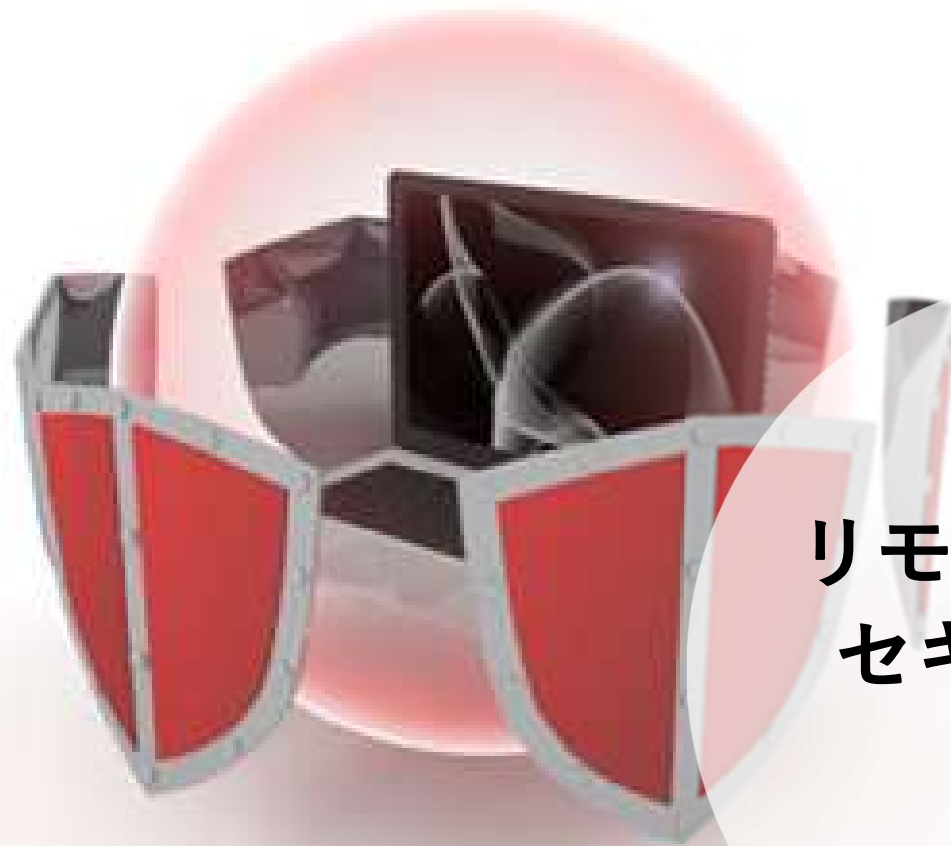
豊富な絵文字で反応

自身のメッセージは右側表示

アップロードファイルのプレビュー表示

マイアカウントでアバター登録

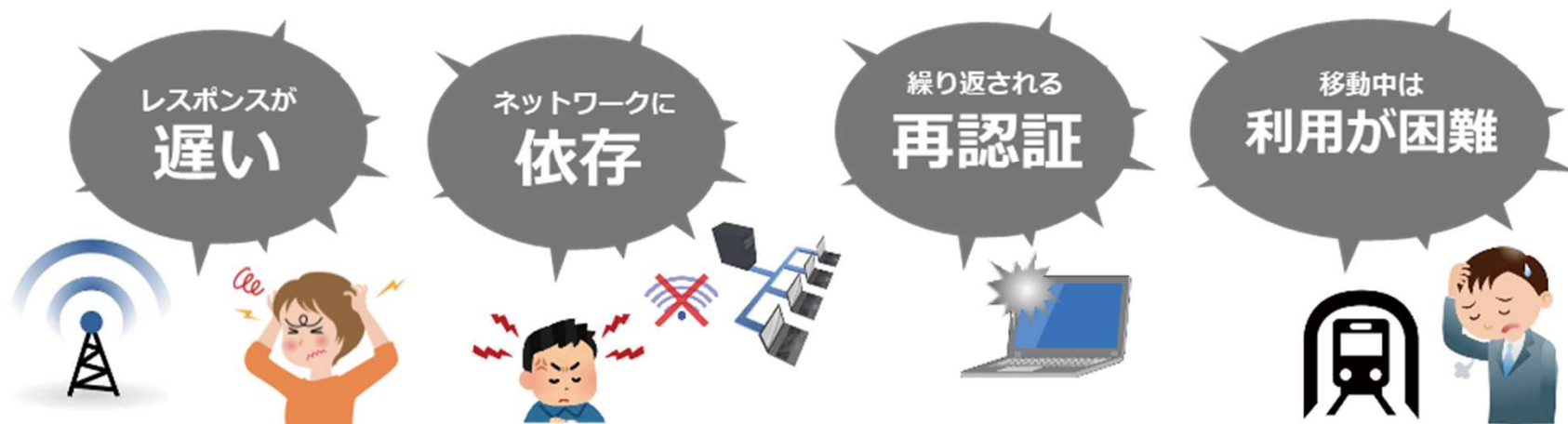
メッセージ入力エリア



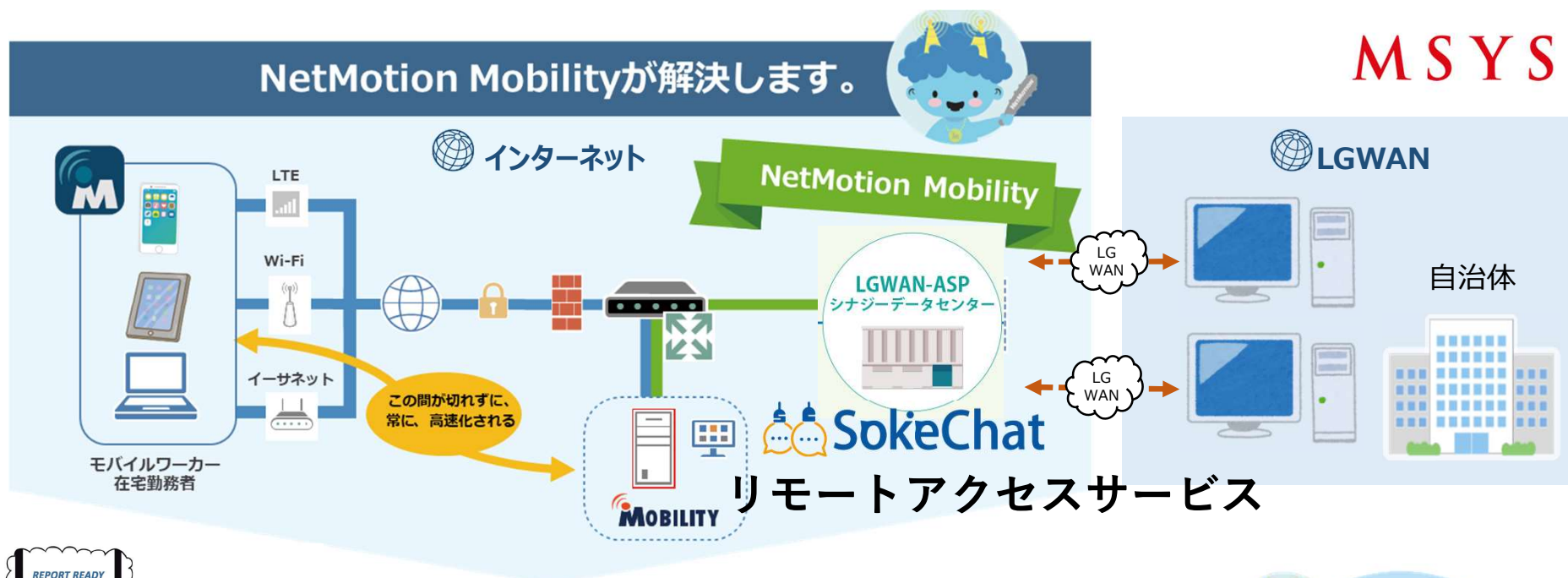
リモートワーク セキュリティ

リモート接続時の遅延・接続断にお困りの方必見！

あらゆる場所から会社のリソースに安全かつスムーズにアクセス



NetMotion Mobilityが解決します。



モバイルワークが快適



電波が弱くても通信できる



MSYS



IT基盤ソリューション事業本部