

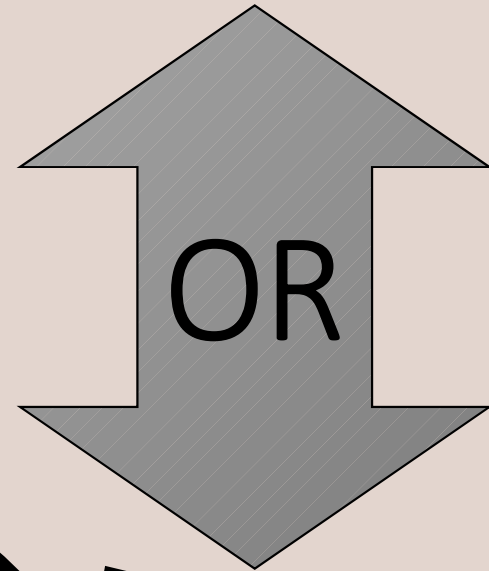
企業と地域にメリットを もたらすワーケーションとは

ワーケーション

仕事(ワーク)

休暇(バケーション)

仕事(ワーク)



休暇(バケーション)

仕事(ワーク)

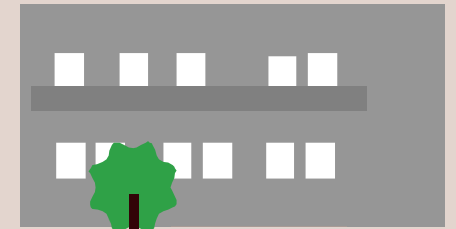
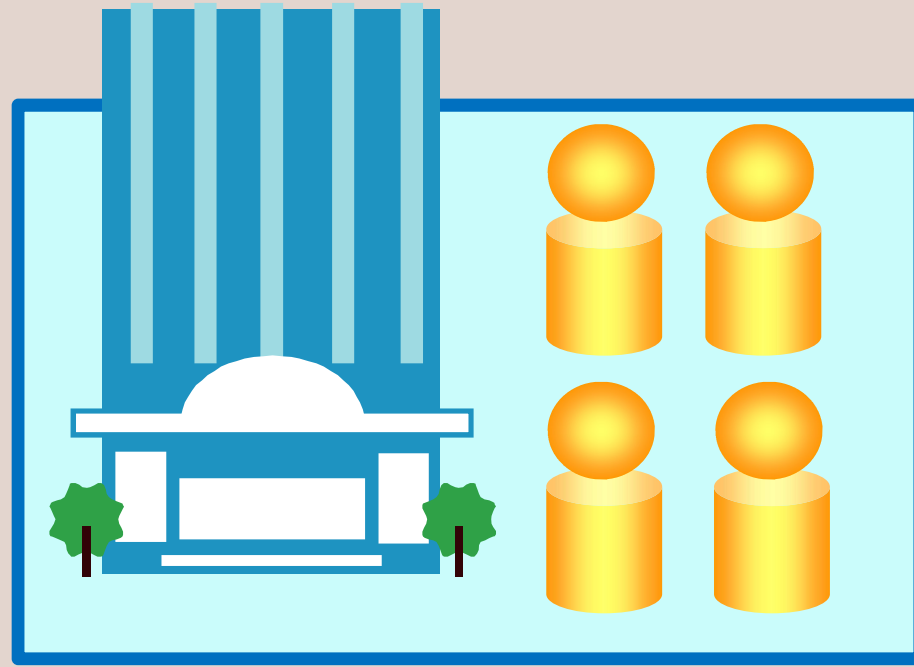
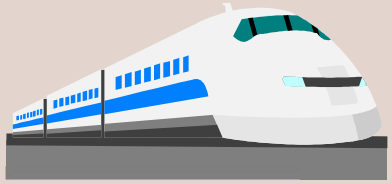
テレワーク

休暇(バケーション)

テレワーク

離れた

働く



ICTを活用し、時間や場所を
有効に活用できる柔軟な働き方



ワーケーションの分類

雇用型 ワーケーション

企業が**仕事**として認めている

仕事型 ワーケーション

仕事+休暇

現地への交通費等は会社負担(本人のみ)

仕事(出張)の後、地域を個人で旅したり、家族と合流し旅行

仕事(長期滞在)に、家族を帯同。平日は地域での「生活」を楽しみ、週末は家族旅行

休暇型 ワーケーション

休暇+仕事

現地への交通費等は個人負担
仕事をした時間は勤務として承認

旅行先で(会社が認める)仕事をする事で、長期休暇を取得可能に

突然の仕事発生に対し、(旅行を中止せずに)、休暇先で最小限の対応

自営型 ワーケーション

自分の判断で**仕事**をする
(現地への交通費等は会社負担)

【仕事型ワーケーション】会社で出張する場合

Mon

Tue

Wed

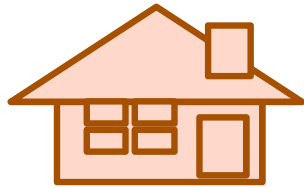
Thu

Fri

Sat

Sun

ワーケーション不可



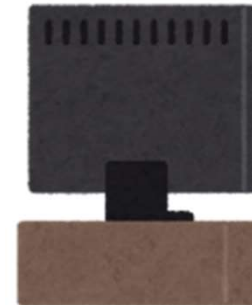
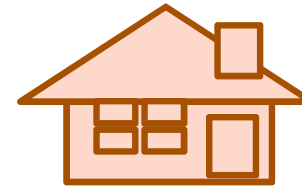
あー、今週も疲れた

お仕事で関西だって

パパはおでかけ?

週末は家でゆっくりするか

いいなあ



【仕事型ワーケーション】会社で出張する場合

Mon

Tue

Wed

Thu

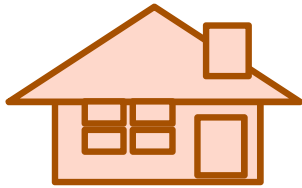
Fri

Sat

Sun

ワーケーション可

大阪



パパと
合流しよう



楽しい
週末だね!



【仕事型ワーケーション】会社の研修などに参加する場合

Mon

Tue

Wed

Thu

Fri

Sat

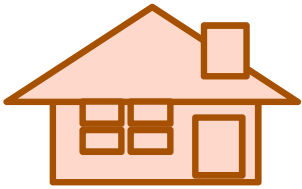
Sun

ワーケーション不可

北海道



あー、
今週も
疲れた

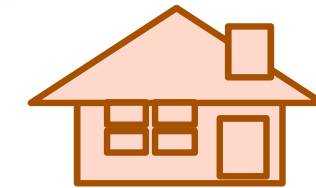


お仕事で
北海道
だって

パパは
今週いないの？

週末は
家でゆっくり
しよう

いいなあ



【仕事型ワーケーション】会社の研修などに参加する場合

Mon

Tue

Wed

Thu

Fri

Sat

Sun

ワーケーション可

北海道



良い環境で
しっかり仕事



週末は
北海道を
満喫!!



北海道

北海道生活
を楽しもう!

みんなで
一緒に
行こう



夕飯は
家族で!

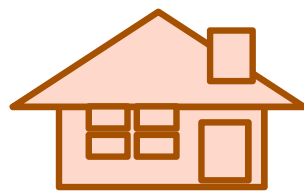


【休暇型ワーケーション】夏休みに長期の家族旅行をする場合



ワーケーション不可

旅行のために仕事を終わらせなきゃ



そんなに長くは仕事を休めないよ

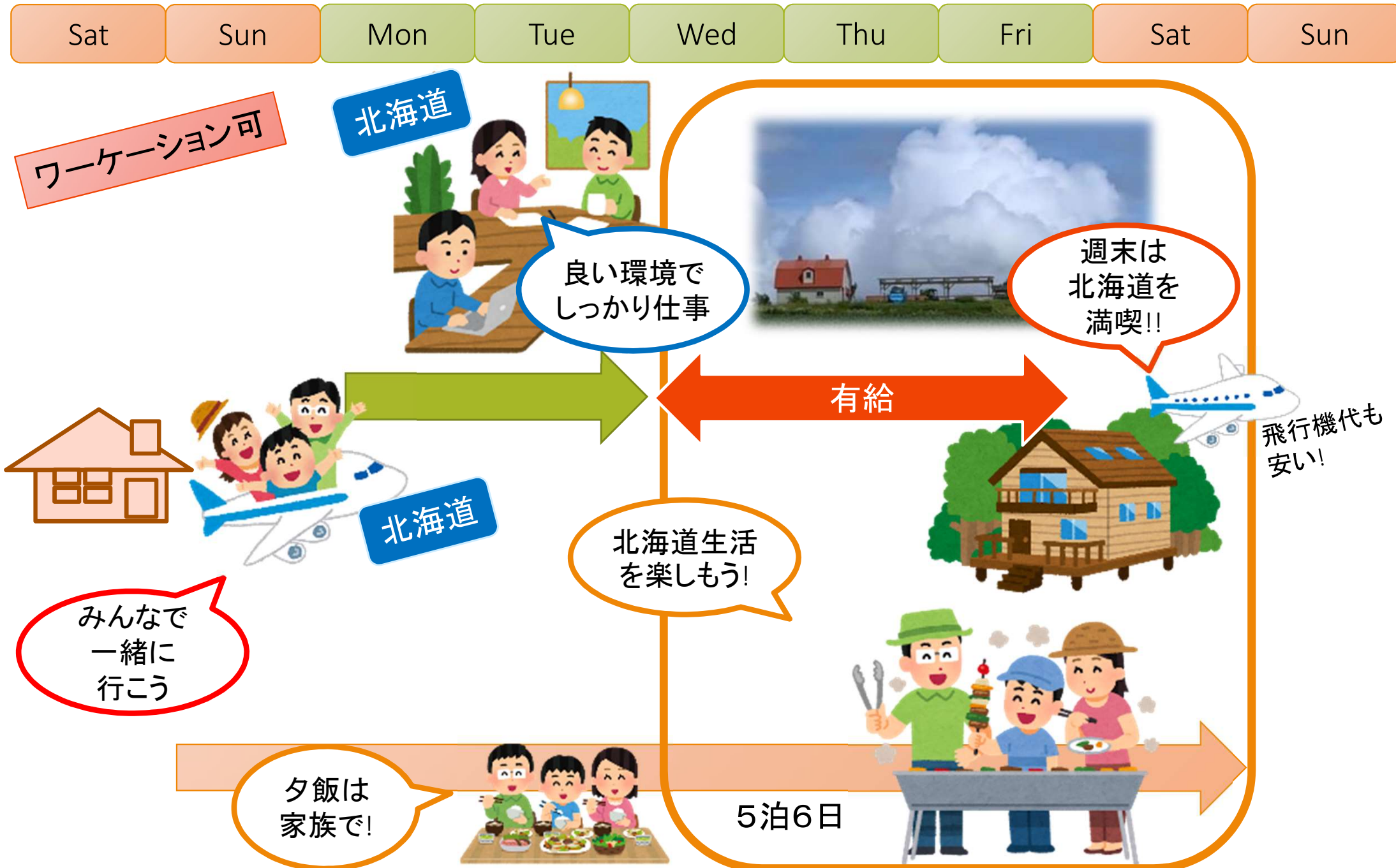
1日有給とるので、近場にしよう

夏休みは北海道でゆっくりしたい

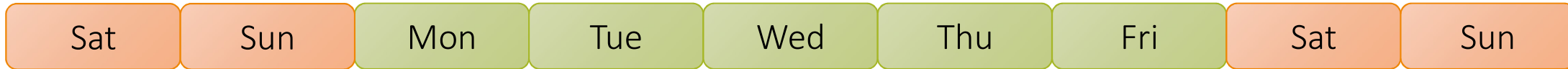


2泊3日

【休暇型ワーケーション】夏休みに長期の家族旅行をする場合



【休暇型ワーケーション】休暇中に突然仕事が発生した場合



ワーケーション不可



トラブル

トラブルで、
緊急会議
が...

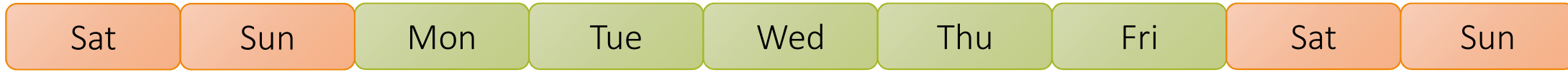
えー、先に
帰っちゃう
の？



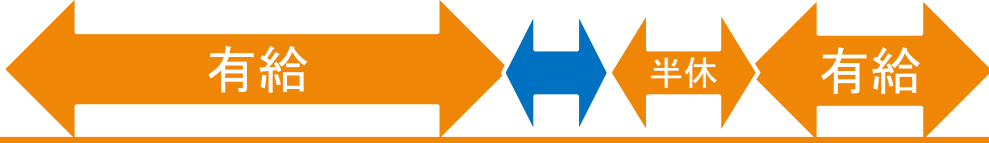
みんなで
北海道旅行!



【休暇型ワーケーション】休暇中に突然仕事が発生した場合



ワーケーション可



みんなで北海道旅行!

午前中だけテレワーク

トラブル
テレワークで対応



適切なワーケーション実現のために・・・

企業

テレワーク制度

- サテライトオフィスOK
- モバイルワークOK
- クラウドの活用
- 労務時間の把握

柔軟な出張規定

- 出張業務が終了してもすぐ直帰の義務なし
- 復路の移動は、変更可能
- 出張中から休暇に入ることも可能
- 業務終了後は、労災対象外

その他の制度

- 半休や時間有給
- フレックスタイム制度

地域

サテライトオフィス

- 快適な仕事環境
- セキュリティ環境
- 労務時間の把握

地域のサポート

- 企業のビジネス支援 (視察)
- 企業に魅力的な企画
- テレワーク中の家族サポート
- 地域住民との交流

その他

- 情報の発信
- 地域同士の連携

ワーケーションで...

企業

- 新しいビジネスの創出
- 社員のWLB向上
- 災害時の対策
- 地域へのCSR・CSV

個人

- 家族との長期旅行
- 子どもの新しい体験
(子どもに故郷を)
- 地域との交流

地域

- 関係人口の増加
- 若い世代との交流
- 地域の新事業の創出
- 地域の子どもの体験