

申し込みは12月20日まで

11月は「テレワーク月間」

テレワークお試しキャンペーン実施中!!



最大1,000人までリモートアクセスを使い放題!

利用期間は2019年1月末まで!

お試し利用からの本番切り替えで企業登録料が半額!

お申し込みについては裏面をご覧ください

テレワーク導入を考えている企業担当者様、 無料お試しできるこの機会をお見逃しなく!!

◆テレワーク実施のメリット

場所や時間にとらわれず、柔軟な働き方を実現



育児・介護・障がい等で
通勤が困難な方が業務



営業等の
顧客対応業務



管理部門・
研究・開発業務



遠隔地での
業務

◆弊社のリモートアクセスが選ばれている理由

簡単認証・強固な セキュリティ



デジタル証明書による
認証で第三者の利用を
防止

豊富な導入実績

2,300社以上



※2018年10月末までの実績

◆リモートアクセスサービス「DoMobile」

企業内の自席パソコンに社外からリモートアクセス



「テレワークお試しキャンペーン」

キャンペーン受付は2018年11月12日～2018年12月20日まで。
お申し込みはWebから!!

DoMobile お試し

検索

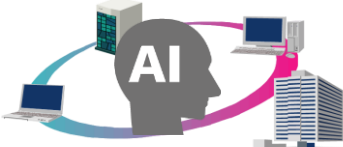


日立ソリューションズ・クリエイトでは、働き方改革を支援するためのソリューションを多数提供しています。

RPAソリューションで 人手不足を解消



AIソリューションで お客様業務を改革



モバイル活用で 業務効率化



働き方改革支援ソリューションについては以下よりご覧ください。

http://www.hitachi-solutions-create.co.jp/solution/feature/workstyle_reform/index.html

商品・サービスに関するお問い合わせ・ご相談受付

電話による受付

☎ 0120-954-536

受付時間 10:00～17:30 月曜日～金曜日（祝日、当社休業日を除く）

メールによる受付

hsc-contact@mlc.hitachi-solutions.com

※ ご相談、ご依頼いただいた内容は、回答のため、当社の親会社（株式会社日立ソリューションズ）、親会社の関連会社及び株式会社日立製作所に提供（共同利用も含む）することがあります。取り扱いには充分注意し、お客様の許可なく他の目的に使用することはありません。

HSC201811

※ 製品仕様は、改良のため予告なく変更する場合がございます。
最新情報は、当社ホームページをご参照ください。
※ 本カタログに記載されている会社名、製品名は各社の商標または登録商標です。
※ 本カタログの内容は、2018年11月現在のものです。

株式会社 日立ソリューションズ・クリエイト

<http://www.hitachi-solutions-create.co.jp/>